

「 월간 관광객 입출국/관광수입·지출 동향 」

2013년 9월 관광객 입출국/ 관광수입 · 지출 분석

2013. 10. 31.

한국관광공사 관광R&D센터

목 차

- I. 9월 관광객 입출국 및 관광수입·지출 동향
- II. 9월 시장별 관광객 입출국 동향

I. 9월 관광객 입출국 및 관광수입·지출 동향

1. 관광객 입출국 현황

〈표 1〉 관광객 입출국 현황(천명, %, US\$백만)

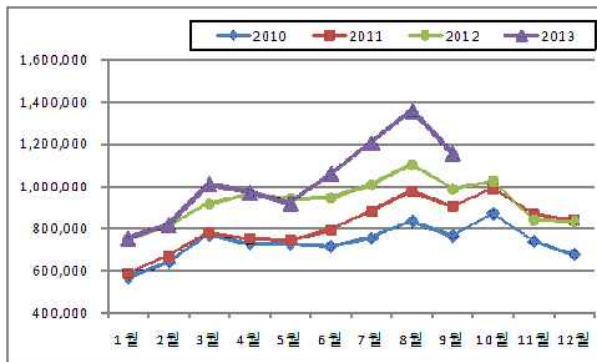
구 분	입국		출국		관광수입		관광지출	
	인원수	증감	인원수	증감	관광수입	증감	관광지출	증감
2000	5,322	14.2	5,508	26.9	6,811.3	0.1	6,174.0	55.3
2001	5,147	-3.3	6,084	10.5	6,373.2	-6.4	6,547.0	6.0
2002	5,347	3.9	7,123	17.1	5,918.8	-7.1	9,037.9	38.0
2003	4,753	-11.1	7,086	-0.5	5,343.4	-9.7	8,248.1	-8.7
2004	5,818	22.4	8,826	24.5	6,053.1	13.3	9,856.4	19.5
2005	6,022	3.5	10,080	14.2	5,793.0	-4.3	12,025.0	22.0
2006	6,155	2.2	11,610	15.2	5,759.8	-0.6	14,335.9	19.2
2007	6,448	4.8	13,325	14.8	6,093.5	5.8	16,950.0	18.2
2008	6,891	6.9	11,996	-10.0	9,719.1	59.5	14,580.7	-14.0
2009	7,818	13.4	9,494	-20.9	9,782.4	0.7	11,040.4	-24.3
2010	8,798	12.5	12,488	31.5	10,321.4	5.5	14,291.5	29.4
2011	9,795	11.3	12,694	1.6	12,396.9	20.1	15,544.1	8.8
2012	11,140	13.7	13,737	8.2	14,176.2	14.4	15,736.9	1.2
2013. 1~9월	9,251	9.6	11,249	9.3	10,238.1	-4.9	13,196.9	13.6

* 2012년 및 2013년 관광수입·지출은 잠정치임

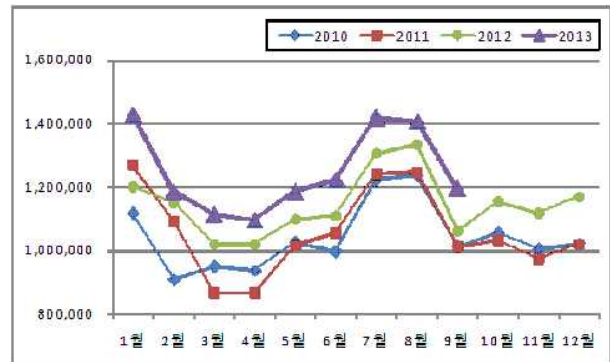
〈표 2〉 월별 관광객 입출국 현황(명, %)

월	입국					출국				
	2013	증감	2012	증감	2011	2013	증감	2012	증감	2011
1월	753,655	-0.02	753,793	28.6	586,152	1,425,900	18.7	1,200,782	-5.3	1,268,007
2월	815,037	0.5	810,967	21.6	667,089	1,184,807	3.0	1,150,334	5.4	1,091,628
3월	1,010,809	10.3	916,357	17.3	781,286	1,113,946	9.3	1,018,952	17.3	868,694
4월	972,164	0.5	967,593	28.3	754,458	1,097,420	7.7	1,018,645	17.4	867,487
5월	919,355	-2.5	942,602	26.8	743,464	1,185,405	8.1	1,096,950	8.1	1,014,409
6월	1,059,082	11.9	946,333	18.9	795,850	1,221,491	10.1	1,109,273	5.3	1,053,658
7월	1,205,152	19.4	1,009,225	14.4	881,809	1,417,422	8.6	1,305,418	5.1	1,241,629
8월	1,358,909	23.2	1,103,311	12.9	977,296	1,407,186	5.4	1,334,651	7.0	1,247,222
9월	1,156,913	17.2	986,961	8.8	906,813	1,195,238	12.8	1,059,709	4.6	1,013,507
10월			1,025,705	3.8	988,320			1,154,742	11.8	1,032,589
11월			842,189	-3.2	869,876			1,117,550	14.7	974,255
12월			834,992	-0.9	842,383			1,169,970	14.6	1,020,648
계	9,251,076	9.6	11,140,028	13.7	9,794,796	11,248,815	9.3	13,736,976	8.2	12,693,733

※ 법무부 출입국통계(원자료)를 가공함



[그림 1] 외래관광객 입국 추이(10~13)



[그림 2] 국민 해외관광 추이(10~13)

가. 관광객 입국

○ 9월 방한 외래객은 전년 동월 대비 17.2% 증가한 115만 6,913명이 방한함. 여름성수기 이후에도 중국인 크루즈 이용객 지속과 중국 여유법 발효(10.1)로 방한상품 가격 인상전에 방한하려는 수요 등으로 중국시장이 70.6% 증가하고 베트남, 인도네시아, 인도, 말레이시아, 싱가포르 등 동남아시아시장의 신장으로 전체적으로 크게 증가함 <표 2 참조>

○ 중국(70.6%), 베트남(44.4%), 인도네시아(44.0%), 인도(38.1%), 말레이시아(34.1%), 싱가포르(31.7%), 필리핀(21.3%)은 크게 증가했으나 태국(-21.6%), 일본(-20.1%), 터키(-7.8%), 대만(-5.5%)의 감소로 아시아 시장은 20.0% 증가함. 장거리시장 중 미주(8.4%)와 유럽(8.1%)은 항공노선 확대, 비즈니스 고객 등으로 증가하였으나 대양주는 주 시장인 호주의 스톱오버 이용객 감소 등으로 6.6% 감소함

○ 목적별로는 관광목적(+11.3%), 업무목적(+64.1%), 선원·승무원(+48.8%), 유학·연수목적(+12.3%), 기타목적(+17.2%) 모두 증가함. 선원·승무원의 큰 증가는 크루즈선 입항 증가에 따른 것으로 보임 <표 4 참조>

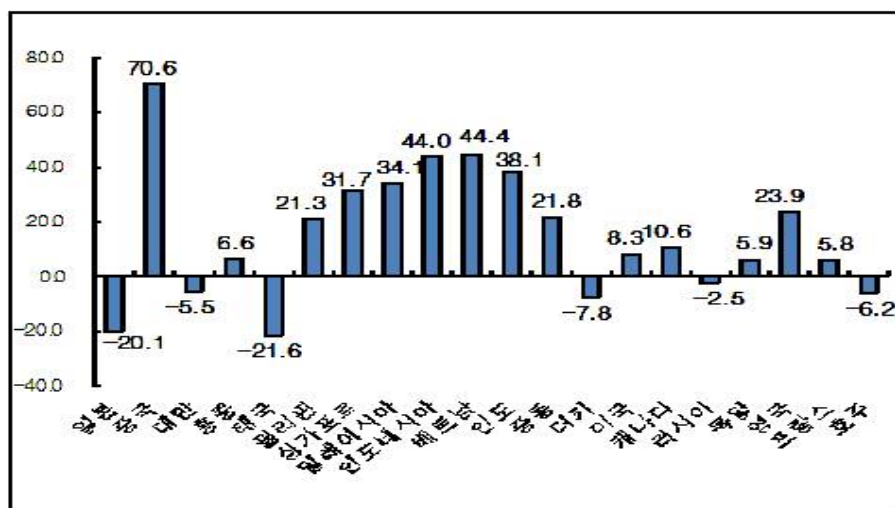
○ 성별은 남성이 11.7%, 여성이 15.1% 증가함. 연령별 방한객수는 20대, 30대, 40대, 50대가 주 방한층이고 이어 61세 이상, 20세 이하 순임. 또한, 모든 연령대에서 증가를 나타내고 있음. 남성은 30대, 40대 그리고 20대가 주 방한층을 이루는 반면 여성은 20대, 30대, 50대, 40대가 주 방한층을 이루고 있어 남녀의 차이를 나타냄 <표 5 참조>

<표 3> 주요국별 관광객 입국(명, %)

국가	9월	증감	1~9월	증감	국가	9월	증감	1~9월	증감
일본	246,926	-20.1	2,064,882	-25.5	미국	62,646	8.3	543,420	3.7
중국	483,518	70.6	3,430,934	59.1	캐나다	11,585	10.6	101,428	5.5
대만	46,894	-5.5	409,011	-2.5	미주	79,879	8.4	690,170	5.1
홍콩	27,733	6.6	282,661	9.4	러시아	12,661	-2.5	130,387	5.9
태국	21,411	-21.6	262,462	-2.5	독일	9,443	5.9	75,335	-2.0
필리핀	36,006	21.3	313,400	27.8	영국	10,780	23.9	91,658	13.6
싱가포르	14,129	31.7	105,338	13.0	프랑스	6,536	5.8	56,749	5.4
말레이시아	17,643	34.1	128,515	12.9	유럽	65,877	8.1	574,331	8.2
인도네시아	16,770	44.0	139,537	28.7	호주	11,647	-6.2	93,409	-1.8
베트남	11,527	44.4	90,126	8.6	대양주	14,811	-6.6	120,333	-2.2
인도	12,485	38.1	96,418	39.8	아프리카	3,889	-0.6	32,172	2.6
중동*	7,433	21.8	61,736	9.7	기타	26,287	-5.2	230,690	-5.9
터키	1,683	-7.8	14,516	-0.5	전체	1,156,913	17.2	9,251,076	9.6
아시아	966,170	20.0	7,603,380	11.0					

* 중동 국가(9개국 : 2012.1월부터) : 카자흐스탄, 우즈베키스탄, 이란

및 GCC 6개국(UAE, 사우디아라비아, 쿠웨이트, 오만, 카타르, 바레인)



[그림 3] 주요국 관광객 입국 증감률 추이(2013년 9월)

〈표 4〉 방한 목적별 관광객 입국(명, %)

구분	9월	증감	1~9월	증감
관광	853,274	11.3	6,794,206	3.9
업무	32,110	64.1	255,111	40.0
유학연수	17,473	12.3	135,944	5.3
승무원	153,045	48.8	1,232,200	64.1
기타	101,011	22.2	833,615	-0.4
계	1,156,913	17.2	9,251,076	9.6

〈표 5〉 성별/연령별 관광객 입국(명, %)

구분	성별	9월	증감	1~9월	증감	구성비
20세 이하	남자	23,576	10.0	333,369	12.5	4.2
	여자	36,762	5.5	494,421	10.3	6.2
	계	60,338	7.2	827,790	11.1	10.3
21~30세	남자	84,477	17.0	651,377	6.5	8.1
	여자	155,331	15.2	1,104,206	4.1	13.8
	계	239,808	15.8	1,755,583	5.0	21.9
31~40세	남자	101,406	11.5	821,172	4.7	10.2
	여자	109,308	17.8	890,622	10.0	11.1
	계	210,714	14.7	1,711,794	7.4	21.3
41~50세	남자	97,746	5.7	826,882	1.4	10.3
	여자	96,415	15.4	790,463	6.3	9.9
	계	194,161	10.3	1,617,345	3.7	20.2
51~60세	남자	78,374	10.6	600,480	2.0	7.5
	여자	97,209	17.2	650,646	2.7	8.1
	계	175,583	14.2	1,251,126	2.4	15.6
61세 이상	남자	61,228	17.3	434,754	-1.7	5.4
	여자	62,036	12.7	420,484	-6.8	5.2
	계	123,264	15.0	855,238	-4.3	10.7
계	남자	446,807	11.7	3,668,034	3.7	45.7
	여자	557,061	15.1	4,350,842	4.9	54.3
	계	1,003,868	13.5	8,018,876	4.3	100.0

※ 승무원 제외

나. 국민 해외관광객 출국

○ 9월 해외여행객은 119만 5,238명으로 전년 동월 대비 12.8% 증가함

- 일본정부관광국에 따르면 9월 한국인의 일본 여행객은 16만 4,500명으로 전년 동월 대비 12.9% 증가함

※ 방일 한국인 : '10년 244만명(+53.8%), '11년 166만명(-32.0%), '12년 204만명(+23.3%),

'13년 1~9월 194만명(+30.4%)

**자료 : 일본정부관광국(JNTO)

- 성별로는 남녀가 각각 10.9%, 17.3% 증가해, 여성의 성장이 큼. 연령대별 여행 규모는 30대, 40대, 20대, 50대 그리고 61세 이상, 20세 이하 순임. 연령대별 성장률은 모든 연령대에서 두 자릿수 성장률을 나타냈는데, 특히 20세 이하(19.9%), 50대(19.0%), 61세 이상(18.9%)의 성장률이 큼

○ 2013년 9월 국민 해외관광객 주요 목적지 중 중국, 홍콩, 뉴질랜드 방면은 감소하고 일본, 대만, 태국, 마카오, 터키, 베트남 등은 증가함.

* 주요국에 입국한 한국인 통계이며, 2013.10.5 현재 기준의 발표 결과임

〈표 6〉 주요 목적지별 국민 해외관광객 출국 현황(단위: 명, %)

방문국가		2011		2012		2013.9월		2013. 1~9월	
		출국자	증감	출국자	증감	출국자	증감	출국자	증감
아시아	일본	1,658,127	-32.0	2,044,249	23.3	164,500	12.9	1,944,200	30.4
	중국	4,185,400	2.7	4,069,800	-2.8	338,600	6.1	2,987,700	-3.7
	대만	242,902	12.0	259,089	6.7	30,379	56.3	229,020	20.0
	홍콩	1,020,996	14.6	1,078,458	5.6	85,660	11.4	789,357	-2.1
	태국	1,014,292	25.9	1,169,131	16.2	96,608	14.6	947,292	12.3
	말레이시아	263,428	-0.2	283,977	7.8	-	-	133,216	-3.6
	싱가포르	414,879	15.0	445,157	7.3	-	-	130,163	3.8
	마카오	398,807	20.2	444,773	11.5	37,776	15.9	350,720	5.8
	필리핀	925,204	24.9	1,031,155	11.5	-	-	706,998	22.3
	인도네시아	320,116	6.9	303,256	1.0	-	-	155,088	0.3
	베트남	535,700	8.0	700,917	30.7	57,784	25.1	562,076	6.8
미주	미국	1,145,216	3.4	1,251,432	9.3	-	-	388,536	4.2
	캐나다	151,093	-8.0	139,999	-7.3	-	-	100,542	2.8
유럽	독일	172,839	26.7	208,108	20.4	-	-	159,090	8.6
	영국	140,000	21.7	158,000	28.5	-	-	98,000	46.3
대양주	호주	198,000	-8.2	196,800	-0.6	-	-	125,500	-2.4
	뉴질랜드	52,787	-21.6	52,896	0.2	3,504	23.0	36,400	-5.4
	사이판	108,166	-6.6	129,394	20.4	-	-	13,241	3.8

출처 : 각국 NTO 홈페이지

주1: 독일, 호주, 캐나다 2013년 8월까지 / 필리핀 2013년 7월까지 /

말레이시아, 인도네시아, 영국 2013년 6월까지 / 미국 2013년 4월까지 /

싱가포르 2013년 3월까지 / 사이판 2013년 1월까지임

2. 관광수입·지출 현황

가. 2013. 9월 요약

- 수입 : 1,325백만불 (전년 동월대비 163백만불(14.1%) 증가)
- 지출 : 1,526백만불 (전년 동월대비 250백만불(19.6%) 증가)
- 수지 : 201백만불 적자 (전년 동월 115백만불 적자)

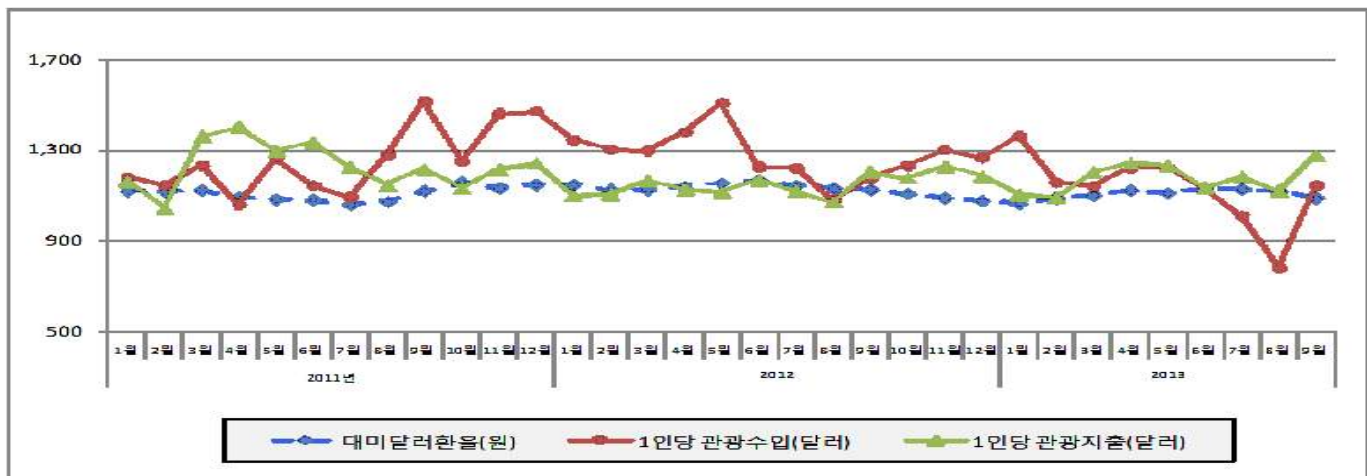
나. 증감 분석(전년대비)

- 9월 관광수입은 13.2억불로 전년 동월에 비해 14% 증가
방한 중국인의 큰 증가 등으로 9월 방한객은 17% 증가하고, 방한객 1인당 평균지출이 전년도와 비슷해 관광수입은 14% 증가함. 상대적으로 소비액이 적은 20세 이하(8월 21만명→9월 6만명)와 선원·승무원(8월 20만명→9월 15만명) 입국자가 8월에 비해 감소해 9월의 1인당 평균 지출이 늘어난 것으로 보임
 - * 2013. 9월 일본인 해외여행객 : 5% 감소[자료 : JNTO]
 - * 크루즈 관광객은 쇼핑지출 위주로 지출총액이 상대적으로 적어, 전체는 US\$512, 중국인은 US\$998임 [자료 : 2012 외래크루즈관광객실태조사]
 - * 1인 평균 지출액(US\$) : 2013.1~6월 1,199 → 7월 1,011 → 8월 782 → 9월 1,145
- 9월 국민 해외관광객 지출은 15.3억불로 전년 동월 대비 20% 증가
원화강세가 국민 해외여행객 증가(+12.8%)와 1인당 지출 증가(+6.0%)에 영향을 미쳐 전체 관광지출이 20% 증가함

〈표 7〉 월별 관광 수입·지출 현황(US\$백만, %)

구분	관광수입						관광지출					
	2013	%	2012	%	2011	%	2013	%	2012	%	2011	%
1월	1,026.5	1.2	1,013.9	46.9	690.4	-1.4	1,572.7	18.8	1,323.7	-10.3	1,476.4	23.9
2월	944.5	-10.5	1,055.6	38.2	763.8	6.4	1,294.3	1.8	1,271.4	11.4	1,140.9	16.8
3월	1,154.0	-2.9	1,188.4	23.3	963.5	27.4	1,340.2	12.9	1,187.4	0.6	1,180.4	-1.9
4월	1,186.8	-11.0	1,334.2	67.0	798.9	3.5	1,364.9	19.0	1,147.0	-5.7	1,216.3	1.9
5월	1,125.3	-20.8	1,421.5	51.4	938.9	-15.4	1,461.4	19.3	1,224.7	-7.0	1,316.5	27.1
6월	1,195.7	3.1	1,160.0	27.4	910.3	-5.6	1,386.2	6.8	1,298.3	-7.6	1,405.1	24.8
7월	1,218.6	-1.1	1,232.7	28.0	962.9	20.5	1,677.0	14.8	1,461.2	-3.9	1,520.7	16.3
8월	1,062.1	-11.0	1,193.0	-4.5	1,248.8	44.1	1,574.5	10.3	1,427.9	-0.2	1,430.5	12.5
9월	1,324.6	14.1	1,161.2	-15.5	1,374.1	82.3	1,525.7	19.6	1,275.8	3.3	1,234.7	-1.2
10월			1,265.0	2.4	1,235.9	28.9			1,357.8	16.0	1,170.5	-4.6
11월			1,093.6	-14.0	1,271.3	29.8			1,373.8	15.8	1,186.6	-1.7
12월			1,057.1	-14.6	1,238.1	31.3			1,387.9	9.7	1,265.5	-2.8
누계	10,238.1	-4.9	14,176.2	14.4	12,396.9	20.1	13,196.9	13.6	15,736.9	1.2	15,544.1	8.8

* 2012년 및 2013년 관광수입, 관광지출은 잠정치임



[그림 4] 환율(USD) 및 1인당 소비액 추이

〈표 8〉 월별 평균환율 및 1인당 관광소비액

구 분	2012년				2013년					
	월평균환율		1인당 관광수입 (US\$)	1인당 관광지출 (US\$)	월평균환율		1인당 지출액(US\$)			
	US\$1=원	100엔=원			US\$1=원	100엔=원	관광수입	증감	관광지출	증감
1월	1,145.9	1,488.7	1,345	1,102	1,065.4	1,196.8	1,362	1.3	1,103	0.1
2월	1,123.4	1,466.7	1,302	1,105	1,086.7	1,166.4	1,159	-11.0	1,092	-1.2
3월	1,125.9	1,364.1	1,297	1,165	1,102.2	1,161.1	1,142	-12.0	1,203	3.2
4월	1,135.6	1,393.9	1,379	1,126	1,121.8	1,148.4	1,221	-11.5	1,244	10.4
5월	1,154.3	1,447.1	1,508	1,116	1,110.7	1,100.3	1,224	-18.8	1,233	10.4
6월	1,165.5	1,469.1	1,226	1,170	1,135.2	1,165.7	1,129	-7.9	1,135	-3.0
7월	1,143.4	1,446.4	1,221	1,119	1,127.2	1,130.7	1,011	-17.2	1,183	5.7
8월	1,131.7	1,438.4	1,081	1,070	1,117.0	1,142.1	782	-27.7	1,119	4.6
9월	1,124.8	1,438.6	1,177	1,204	1,087.4	1,095.1	1,145	-2.7	1,276	6.0
10월	1,106.9	1,400.9	1,233	1,176						
11월	1,087.5	1,344.0	1,299	1,229						
12월	1,077.0	1,288.1	1,266	1,186						
누계	1,126.9	1,413.1	1,273	1,146	1,106.3	1,145.6	1,107	-13.2	1,173	4.0

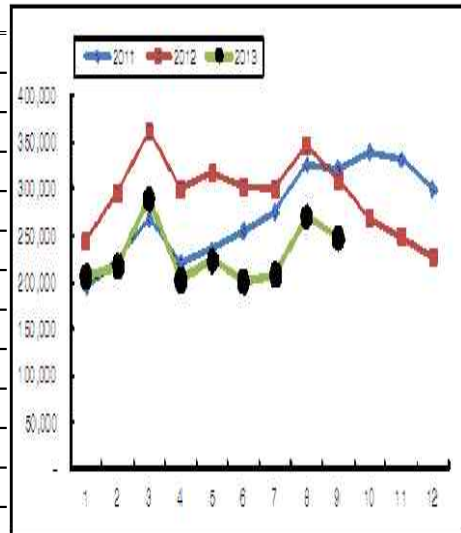
※ 2012년 및 2013년 관광수입, 관광지출은 잠정치임

II. 9월 시장별 관광객 입국 동향

1. 일본

〈표 9〉 방한 일본관광객 동향(단위 : 명, %)

월	2013	증감	2012	증감	2011
1월	206,474	-15.5	244,370	24.5	196,301
2월	217,153	-26.2	294,317	33.0	221,318
3월	288,900	-19.9	360,719	34.4	268,355
4월	202,529	-32.2	298,656	35.7	220,142
5월	222,936	-29.6	316,598	34.9	234,626
6월	201,163	-33.5	302,383	18.6	254,872
7월	208,219	-30.5	299,477	8.8	275,317
8월	270,582	-22.0	346,950	6.5	325,927
9월	246,926	-20.1	308,882	-3.8	321,231
10월			269,732	-20.7	340,172
11월			249,481	-24.8	331,721
12월			227,227	-24.0	299,069
계	2,064,882	-25.5	3,518,792	7.0	3,289,051



- 엔저 지속과 일본 국내여행의 인기, 외교갈등 등이 일본인 방한여행 심리에 부정적인 영향을 미치고 있음. 여행사 패키지상품 판매부진이 계속되고 있는데, 단순 저가 상품에 대한 판매도 저조함. 인센티브 단체 등 한일정세에 민감한 단체수요의 저하도 지속되고 있어 9월에도 20%대의 감소를 나타냄

※ 일본인 해외여행 [자료 : JNTO]

2011.1~6월 -3.5%, 2011.7~12월 +7.3%/

2012.1~6월 +17.5%, 2012.7~12월 +1.7%/ **2013. 9월 -4.5%, 1~9월 -7.4%**

※ 엔화 환율 변동 [자료 : 한국은행]

(2012.12.3) 1,315원 → (2013.3.4) 1,156원 → (6.3) 1,120원 → (10.1) 1,093원

- 성별은 남자가 14.8%, 여자가 24.8% 감소하여, 방한 규모가 큰 여성방한객의 감소가 큼. 연령별 방한객수는 20대, 40대, 50대, 30대, 61세 이상, 20세 이하 순으로 방한객이 많음. 연령대별 성장률은 모든 연령대에서 두 자릿수 감소하였는데 특히 50대(-26.7%), 61세 이상(-25.0%) 등 장년층의 감소가 큼. 남성은 40대, 50대, 30대, 61세 이상이 주 방한층이고, 여성은 20대, 30대, 50대, 40대 순임
(표 11 참조)

〈표 10〉 방한 일본관광객 목적별 입국(단위 : 명, %)

구분	9월	증감	1~9월	증감
관광	234,591	-22.2	1,974,413	-26.9
업무	3,225	118.8	22,310	36.3
유학연수	902	-1.5	7,811	13.9
승무원	5,577	50.7	41,239	32.7
기타	2,631	110.6	19,109	1.8
계	246,926	-20.1	2,064,882	-25.5

〈표 11〉 방한 일본관광객 성별/연령별 입국(단위 : 명, %)

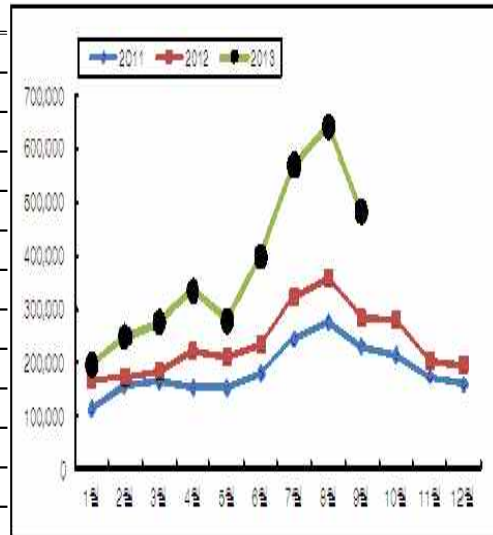
구분		9월	증감	1~9월	증감	구성비
20세 이하	남자	4,675	-25.2	52,619	-27.5	2.6
	여자	12,713	-22.3	112,091	-26.9	5.5
	계	17,388	-23.1	164,710	-27.1	8.1
20대	남자	12,151	-18.5	95,670	-24.8	4.7
	여자	40,499	-19.1	305,046	-28.4	15.1
	계	52,650	-19.0	400,716	-27.6	19.8
30대	남자	19,675	-14.2	168,260	-20.1	8.3
	여자	23,330	-19.5	203,114	-27.2	10.0
	계	43,005	-17.1	371,374	-24.2	18.4
40대	남자	25,024	-11.1	220,219	-15.7	10.9
	여자	22,548	-21.1	201,650	-25.3	10.0
	계	47,572	-16.1	421,869	-20.6	20.8
50대	남자	20,575	-16.2	174,499	-19.7	8.6
	여자	22,836	-34.1	183,362	-33.2	9.1
	계	43,411	-26.7	357,861	-27.2	17.7
61세 이상	남자	19,540	-13.3	161,307	-24.4	8.0
	여자	17,783	-34.6	145,806	-38.2	7.2
	계	37,323	-25.0	307,113	-31.7	15.2
계	남자	101,640	-14.8	872,574	-20.8	43.1
	여자	139,709	-24.8	1,151,069	-29.8	56.9
	계	241,349	-20.9	2,023,643	-26.2	100.0

※ 승무원 제외

2. 중국

〈표 12〉 방한 중국관광객 현황(단위 : 명, %)

월	2013	증감	2012	증감	2011
1월	196,371	17.6	167,022	46.6	113,927
2월	249,698	43.7	173,790	10.7	157,019
3월	276,479	50.5	183,691	12.5	163,261
4월	335,069	50.9	222,114	44.3	153,875
5월	278,723	32.4	210,439	38.1	152,347
6월	399,031	70.2	234,482	30.6	179,508
7월	569,787	76.4	322,917	32.0	244,573
8월	642,258	78.9	359,065	30.0	276,299
9월	483,518	70.6	283,402	22.4	231,462
10월			279,440	30.2	214,681
11월			204,533	17.4	174,164
12월			195,997	23.2	159,080
계	3,430,934	59.1	2,836,892	27.8	2,220,196

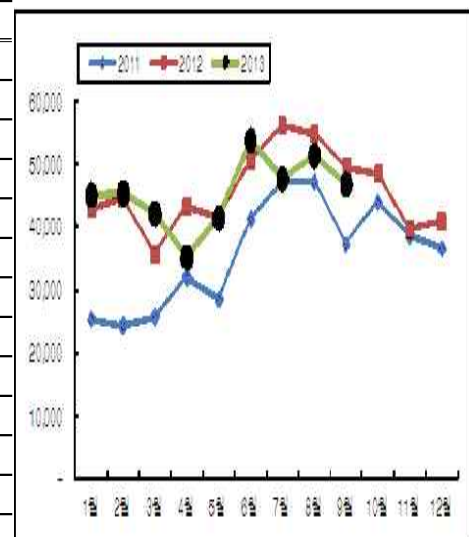


- 개학(9월 초) 전까지는 크루즈와 가족단체가 지속적인 증가를 보임. 이후는 해외여행 수요가 둔화되는 시기이나 올해는 여유법 발효(10.1)로 상품가격 인상이 전망됨에 따라 조기에 방한여행을 다녀오고자 하는 분위기와 휴가철 이후 항공요금이 인하되는 시기에 낮은 여름휴가를 떠나는 개별여행 수요가 꾸준하여 9월에 70.6%의 높은 증가를 나타냄
- 성별은 남녀 각각 50.1%, 76.9% 증가함. 연령별 방한규모는 20대, 30대, 40대, 50대가 주 방한층이고, 이어 61세 이상, 20세 이하 순임. 연령대별 성장률은 61세 이상(121.2%), 50대(95.1%), 20세 이하(62.0%) 등 모두 두 자릿수 증가함

3. 대만

〈표 13〉 방한 대만관광객 현황(단위 : 명, %)

월	2013	증감	2012	증감	2011
1월	45,171	5.2	42,925	69.1	25,391
2월	45,437	1.6	44,714	82.7	24,471
3월	42,102	18.2	35,624	37.9	25,832
4월	35,107	-18.7	43,201	35.1	31,982
5월	41,361	-1.0	41,785	46.1	28,601
6월	53,808	6.4	50,578	22.5	41,292
7월	47,728	-14.9	56,117	18.9	47,198
8월	51,403	-6.1	54,741	15.9	47,235
9월	46,894	-5.5	49,629	33.4	37,205
10월			48,573	10.4	44,002
11월			39,495	2.6	38,496
12월			40,851	11.9	36,503
계	409,011	-2.5	548,233	28.0	428,208

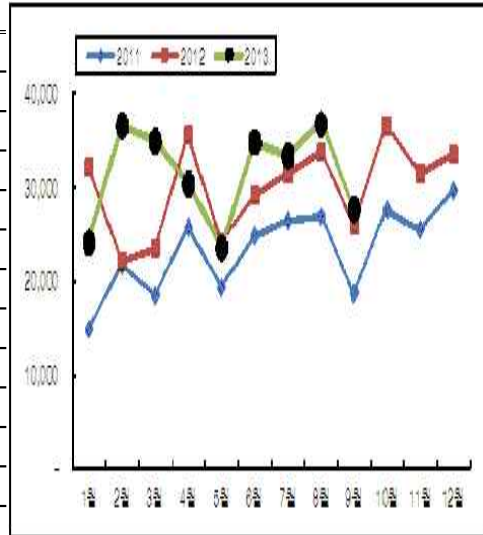


- 작년 대형 크루즈 입항이 있었던 이유로 금년 10월은 감소한 것으로 보이는데, FIT는 저가항공 취항, 항공권 가격 인하 등으로 성장세를 지속하는 것으로 파악됨
- 성별로는 남성이 -8.2% 감소하였고 여성이 2.5% 증가함. 연령대별 방한규모는 30대, 20대, 40대, 50대가 주 방한층이고 이어 61세 이상, 20세 이하 순임. 연령대별 성장률은 20세 이하(18.5%), 30대(1.6%)를 제외한 모든 연령대에서 감소를 기록함

4. 홍콩

〈표 14〉 방한 홍콩관광객 현황(단위 : 명, %)

월	2013	증감	2012	증감	2011
1월	24,208	-24.8	32,206	115.8	14,925
2월	36,653	65.3	22,179	1.9	21,758
3월	34,989	48.3	23,598	27.2	18,555
4월	30,404	-14.5	35,563	37.8	25,814
5월	23,596	-2.7	24,263	25.1	19,389
6월	34,872	19.4	29,202	16.9	24,973
7월	33,408	5.9	31,535	19.1	26,482
8월	36,798	8.8	33,832	25.1	27,048
9월	27,733	6.6	26,017	38.5	18,788
10월			36,585	32.0	27,720
11월			31,444	22.5	25,670
12월			33,603	13.0	29,727
계	282,661	9.4	360,027	28.2	280,849

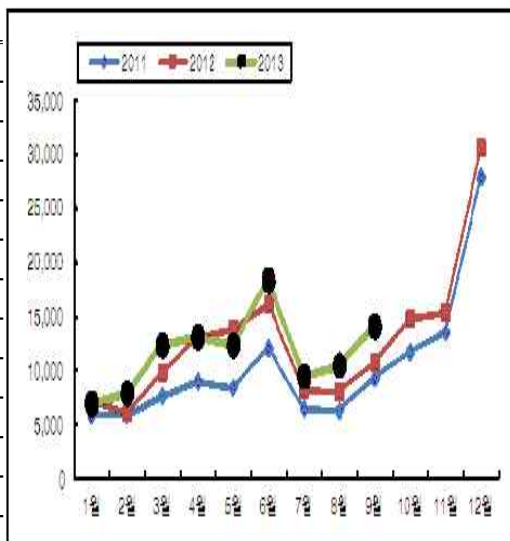


- 새로운 학기가 시작하는 비수기이며 9월 말 태풍(우사기)의 영향으로 항공편이 취소 되는 등 부정적인 여건이었으나, 비수기에 대비한 저렴한 상품 출시 등이 방한객 증가에 긍정적인 영향을 미친 것으로 보임
- 성별은 남성과 여성이 각각 4.5%, 7.4% 증가함. 연령별 방한규모는 20대, 30대, 40대, 50대가 주 방한층이고 이어 61세 이상, 20세 이하 순임. 연령별 성장률은 20세 이하(-0.6%)를 제외한 모든 연령대는 증가하였는데 특히 50대(13.1%)와 61세 이상(22.1%)이 크게 증가함

5. 싱가포르

〈표 15〉 방한 싱가포르관광객 현황(단위 : 명, %)

월	2013	증감	2012	증감	2011
1월	6,984	-4.0	7,276	24.7	5,836
2월	7,946	31.0	6,067	1.2	5,995
3월	12,368	26.2	9,804	27.3	7,700
4월	13,149	1.3	12,984	43.5	9,051
5월	12,388	-10.7	13,876	63.6	8,482
6월	18,357	13.8	16,126	33.8	12,048
7월	9,518	15.6	8,235	26.3	6,521
8월	10,499	29.3	8,123	27.6	6,367
9월	14,129	31.7	10,729	15.3	9,305
10월			14,737	25.2	11,767
11월			15,469	13.9	13,581
12월			30,647	9.8	27,912
계	105,338	13.0	154,073	23.7	124,565

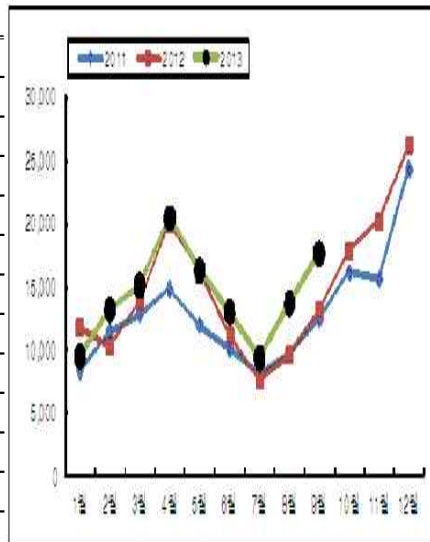


- 9월은 중반 이후부터 가을성수기에 진입하여 방한수요가 많아지는 시기이며, 특히 가을 단기방학과 Scoot 항공 취항(6.12) 효과 등으로 증가함
- 성별은 남성과 여성이 각각 27.8%, 41.6% 증가함. 연령별 방한규모는 30대, 20대, 40대, 50대가 주 방한층이고 이어 20세 이하, 61세 이상 순임. 연령대별 성장률은 20대가 51.9%로 크게 증가하였으며, 나머지 연령대도 모두 두 자릿수 증가를 기록함

6. 말레이시아

〈표 16〉 방한 말레이시아관광객 현황 (단위 : 명, %)

월	2013	증감	2012	증감	2011
1월	9,544	-19.2	11,807	40.8	8,386
2월	13,247	28.7	10,295	-11.0	11,567
3월	15,132	8.8	13,906	8.0	12,871
4월	20,452	2.2	20,016	34.7	14,863
5월	16,306	0.3	16,260	34.9	12,053
6월	13,039	17.0	11,147	9.9	10,146
7월	9,420	23.6	7,620	-6.3	8,135
8월	13,732	42.8	9,615	-0.3	9,641
9월	17,643	34.1	13,159	5.0	12,535
10월			17,893	11.0	16,115
11월			20,143	28.8	15,636
12월			26,221	7.8	24,333
계	128,515	12.9	178,082	13.9	156,281

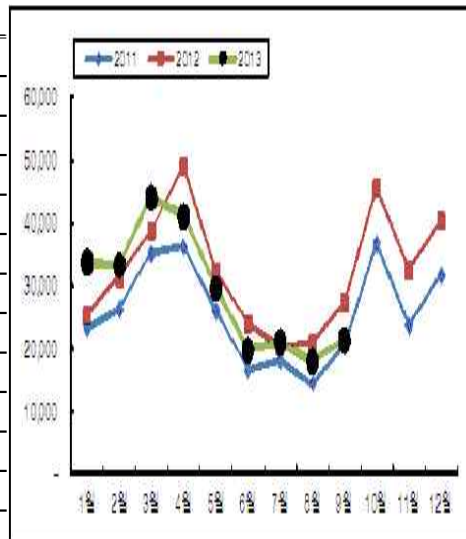


- 드라마, K-팝 등 한류의 인기로 방한여행에 대한 관심이 지속되는 가운데, 에어 아시아 부산 신규 취항, 암웨이 등 인센티브단체의 증가, 한국의 초가을을 경험코자 하는 수요와 FIT의 꾸준한 모객 등으로 34.1%라는 큰 증가를 나타냄
- 성별은 남녀가 각각 26.7%, 32.3% 증가함. 연령별 방한규모는 20대, 30대, 40대, 50대가 주 방한층이고 이어 61세 이상, 20세 이하 순임. 성장률은 20대(46.9%), 20세 이하(41.9%), 30대(31.8%) 등 모든 연령대에서 증가를 기록함

7. 태국

〈표 17〉 방한 태국관광객 현황(단위 : 명, %)

월	2013	증감	2012	증감	2011
1월	33,785	33.8	25,242	8.0	23,368
2월	33,327	6.3	31,344	19.2	26,306
3월	44,086	13.4	38,869	10.5	35,162
4월	41,131	-15.9	48,886	35.1	36,188
5월	29,640	-8.0	32,215	23.5	26,093
6월	19,853	-17.6	24,102	44.2	16,718
7월	21,184	3.7	20,436	12.5	18,160
8월	18,045	-12.9	20,715	43.0	14,488
9월	21,411	-21.6	27,322	33.8	20,413
10월			45,532	23.8	36,792
11월			32,417	36.7	23,722
12월			40,361	27.2	31,733
계	262,462	-2.5	387,441	25.3	309,143

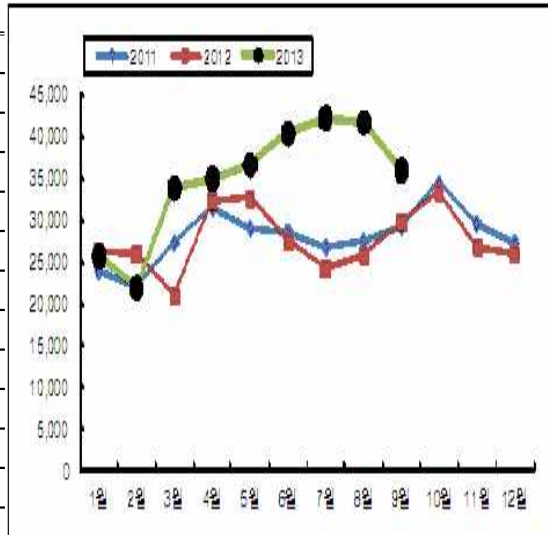


- 9월은 항공요금이 상대적으로 저렴해져 방한상품의 경쟁력이 강화되어 8월에 비해서는 방한객이 많음. 그러나 경쟁국 일본의 단기관광객 대상 비자면제, 엔화 가치 저하, 비자수수료 면제 조치 등 일본 패키지투어 상품의 가격경쟁력 강화가 방한수요에 부정적인 영향을 미침
- 성별은 남성과 여성이 각각 24.1%, 29.1% 감소함. 연령별 방한규모는 30대, 20대, 40대, 50대가 주 방한층이고 이어 61세 이상, 20세 이하 순임. 연령대별 성장률은 40대(-30.7%), 20대(-29.6%), 30대(-28.4%) 등 모든 연령대에서 두 자릿수 감소를 나타냄

8. 필리핀

〈표 18〉 방한 필리핀 관광객 입국 현황(단위 : 명, %)

월	2013	증감	2012	증감	2011
1월	25,710	-1.8	26,194	9.6	23,895
2월	22,005	-15.3	25,972	17.8	22,052
3월	33,825	61.5	20,950	-23.2	27,278
4월	35,029	8.5	32,294	2.4	31,526
5월	36,607	12.1	32,657	12.4	29,047
6월	40,337	47.0	27,445	-4.0	28,579
7월	42,198	74.3	24,211	-9.8	26,843
8월	41,683	61.3	25,847	-5.9	27,468
9월	36,006	21.3	29,694	1.3	29,306
10월			33,324	-3.2	34,426
11월			26,828	-9.3	29,577
12월			25,930	-4.9	27,271
계	313,400	27.8	331,346	-1.8	337,268

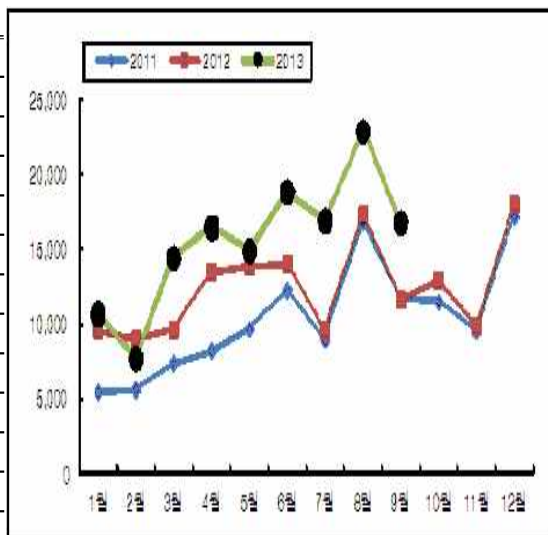


- FIT 자유쇼핑 관광객 증가 추세가 계속되는 가운데, 패키지시장도 상품의 다양화, 고급화로 꾸준한 성장을 보이는 것으로 파악됨. 필리핀시장은 선원·승무원 비중이 57%로 큰 시장인데 9월은 27% 증가하여 전월(+84%)에 비해 성장폭이 둔화되면서 전체 성장률도 20%대를 기록함
- 성별은 남성과 여성이 각각 9.3%, 5.1% 증가함. 연령별 방한규모는 30대, 20대, 40대, 50대가 주 방한층이고 이어 20세 이하, 61세 이상 순임. 성장률은 40대(-6.4%)를 제외한 모든 연령대에서 증가를 나타냄

9. 인도네시아

〈표 19〉 방한 인도네시아 관광객 입국 현황(단위 : 명, %)

월	2013	증감	2012	증감	2011
1월	10,675	10.8	9,634	75.3	5,497
2월	7,723	-14.8	9,066	60.4	5,651
3월	14,448	49.2	9,682	30.2	7,437
4월	16,439	21.5	13,527	63.4	8,281
5월	14,882	6.9	13,926	43.6	9,696
6월	18,839	34.1	14,045	14.4	12,281
7월	16,892	75.7	9,613	6.9	8,996
8월	22,869	32.2	17,294	3.1	16,775
9월	16,770	44.0	11,644	0.2	11,615
10월			12,934	12.5	11,498
11월			9,877	3.1	9,577
12월			18,003	4.9	17,170
계	139,537	28.7	154,073	23.7	124,474

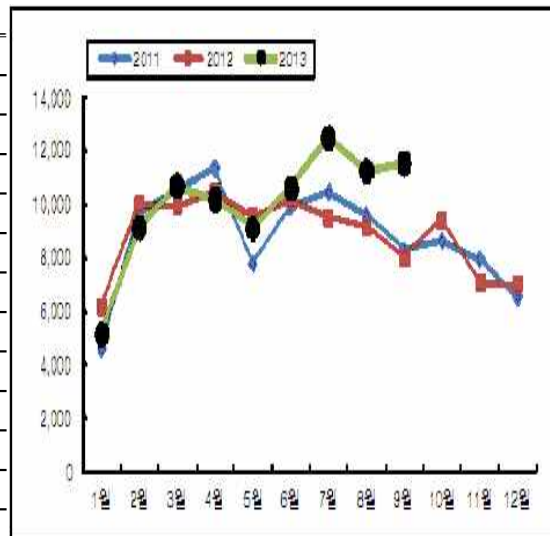


- 9월~11월은 방한여행 비수기이나, 아시아나항공 좌석공급 증대, 방한상품 가격 경쟁력 확보, 인센티브 단체 증가로 40%대의 증가를 나타냄
- 성별은 남성과 여성이 각각 28.6%, 17.2% 증가함. 연령별 방한규모는 20대, 30대, 40대, 50대가 주 방한층이고 20세 이하, 61세 이상 순임. 연령대별 성장률은 20세 이하(44.4%), 20대(30.9%) 등 모든 연령대에서 두 자릿수 증가를 나타냄

10. 베트남

〈표 20〉 방한 베트남관광객 입국 현황(단위 : 명, %)

월	2013	증감	2012	증감	2011
1월	5,155	-16.6	6,184	34.3	4,606
2월	9,112	-8.8	9,992	3.0	9,699
3월	10,699	7.3	9,968	-5.7	10,575
4월	10,199	-2.5	10,456	-8.0	11,361
5월	9,100	-5.1	9,591	23.1	7,790
6월	10,608	4.4	10,161	2.4	9,924
7월	12,485	31.1	9,522	-9.0	10,466
8월	11,241	22.6	9,167	-4.9	9,640
9월	11,527	44.4	7,980	-3.8	8,297
10월			9,392	8.7	8,640
11월			7,075	-11.2	7,965
12월			7,019	6.9	6,568
계	90,126	8.6	106,507	0.9	105,531

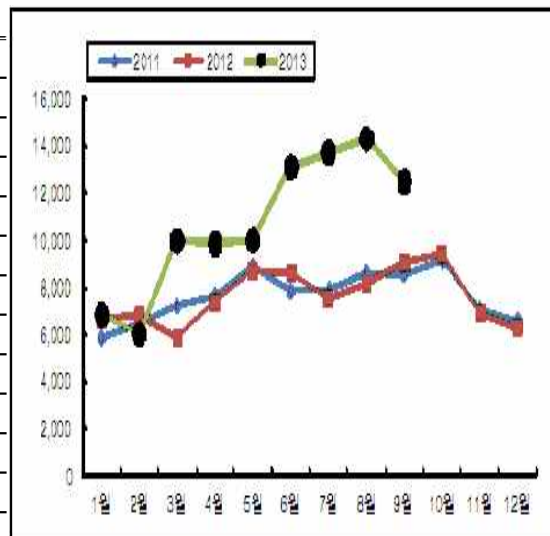


- 기업체 인센티브단체 수요와 베트남항공 인천-다낭 신규 취항이 방한객 증가에 영향을 미침. 특히 선원·승무원이 +86%로 크게 증가함
- 성별은 남성과 여성이 각각 35.6%, 30.2% 증가함. 연령별 방한규모는 20대, 30대, 50대, 40대가 주 방한층이고 이어 61세 이상, 20세 이하 순임. 또한, 연령대별 성장률은 61세 이상(53.1%), 20대(47.5%), 30대(32.6%) 등 모든 연령대에서 증가를 나타냄

11. 인도

〈표 21〉 방한 인도관광객 현황(단위 : 명, %)

월	2013	증감	2012	증감	2011
1월	6,870	2.1	6,730	14.7	5,868
2월	6,046	-11.7	6,850	6.0	6,463
3월	9,989	69.7	5,886	-18.9	7,260
4월	9,868	34.0	7,363	-4.1	7,674
5월	10,010	14.6	8,738	-1.4	8,866
6월	13,114	51.9	8,635	9.6	7,878
7월	13,737	81.2	7,580	-4.1	7,906
8월	14,299	75.3	8,158	-5.8	8,662
9월	12,485	38.1	9,038	5.4	8,579
10월			9,431	3.3	9,131
11월			6,929	-2.8	7,131
12월			6,362	-4.0	6,629
계	96,418	39.8	91,700	-0.4	92,047

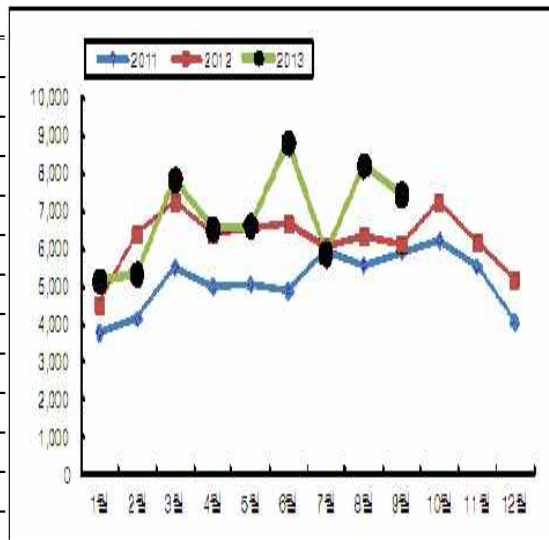


- 한-인도 기업간 교류 증가, 인센티브시장 활성화와 방한 크루즈의 활성화에 따른 선원·승무원의 급증(+54%)으로 큰 증가를 나타냄
- 성별은 남성과 여성이 각각 23.2%, 21.6% 증가함. 연령별 방한규모는 30대, 20대, 40대가 주 방한층이고 이어 50대, 61세 이상, 20세 이하 순임. 연령대별 성장률은 20세 이하(47.1%), 61세 이상(33.5%), 50대(31.6%) 등 모든 연령대에서 두 자릿수 증가를 나타냄

12. 중동

〈표 22〉 방한 중동관광객 현황(단위 : 명, %)

월	2013	증감	2012	증감	2011
1월	5,145	13.6	4,531	19.9	3,778
2월	5,339	-16.3	6,381	54.1	4,142
3월	7,835	8.1	7,249	31.6	5,509
4월	6,516	1.6	6,414	28.5	4,991
5월	6,606	1.1	6,537	29.5	5,046
6월	8,802	32.1	6,661	36.6	4,878
7월	5,863	-3.5	6,078	2.0	5,960
8월	8,197	29.3	6,339	13.7	5,577
9월	7,433	21.8	6,102	3.1	5,916
10월			7,229	16.0	6,232
11월			6,147	10.9	5,542
12월			5,181	28.0	4,048
계	61,736	9.7	74,849	21.5	61,619



* 중동은 카자흐스탄, 우즈베키스탄, 이란 및 GCC 6개국 등 9개국임

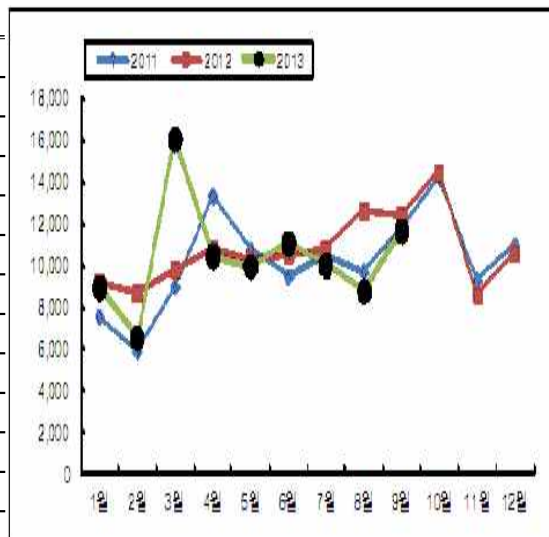
※ GCC 6개국 : UAE, 사우디아라비아, 쿠웨이트, 오만, 카타르, 바레인

- 경제교류 증가, 중앙아시아내 한류 지속 및 의료관광 수요 증가가 방한객 증가에 영향을 미치는 것으로 보임
- 성별은 남성과 여성이 각각 20.8%, 20.4% 증가함. 연령대별 방한규모는 20대, 30대, 40대가 주 방한층이고 이어 50대, 20세 이하, 61세 이하 순임. 연령대별 성장률은 50대(31.5%), 20대(28.3%), 20세 이하(28.0%) 등 모든 연령대가 증가를 기록함

13. 호주

〈표 23〉 방한 호주관광객 현황(단위 : 명, %)

월	2013	증감	2012	증감	2011
1월	8,951	-3.1	9,241	22.5	7,543
2월	6,522	-24.8	8,672	46.6	5,916
3월	16,032	63.6	9,801	9.5	8,952
4월	10,458	-3.2	10,807	-18.9	13,323
5월	9,956	-3.0	10,269	-4.5	10,757
6월	11,058	4.9	10,545	11.4	9,470
7월	10,012	-7.3	10,804	2.9	10,495
8월	8,773	-30.2	12,569	29.8	9,684
9월	11,647	-6.2	12,416	4.7	11,857
10월			14,468	1.6	14,239
11월			8,621	-7.2	9,293
12월			10,599	-3.3	10,965
계	93,409	-1.8	128,812	5.2	122,494

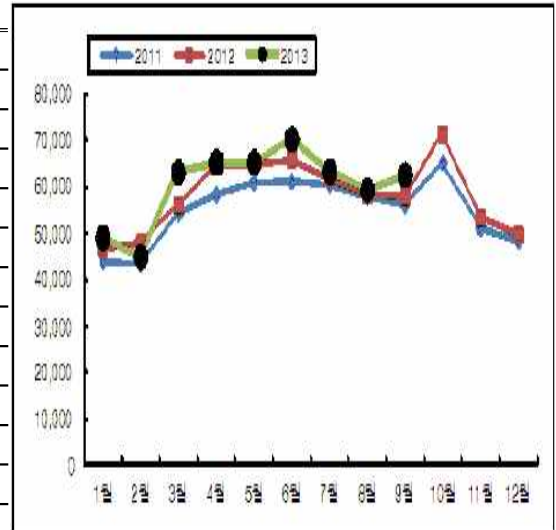


- 아시아나항공 사고여파와 항공사간 가격경쟁 심화가 국적사의 구미주행 스톱오버 수요에 부정적인 영향을 미쳐 감소세가 이어지고 있음
- 성별은 남성과 여성이 각각 6.3%, 6.1% 감소함. 연령별 방한규모는 30대, 40대, 61세 이상, 50대가 주 방한층이고 이어 20세 이하, 20대 순임. 연령대별 성장률은 50대(-9.6%), 61세 이상(-7.6%) 등 모든 연령대에서 한 자릿수 감소를 나타냄

14. 미국

〈표 24〉 방한 미국관광객 현황(단위 : 명, %)

월	2013	증감	2012	증감	2011
1월	49,071	5.0	46,745	5.9	44,152
2월	45,102	-5.9	47,926	10.2	43,500
3월	63,216	13.1	55,907	3.3	54,135
4월	65,260	1.4	64,385	10.6	58,220
5월	65,251	0.4	64,972	6.4	61,077
6월	70,198	6.3	66,049	7.9	61,208
7월	63,323	2.4	61,855	2.2	60,522
8월	59,353	2.1	58,127	0.5	57,817
9월	62,646	8.3	57,819	3.1	56,103
10월			71,213	9.3	65,158
11월			53,249	4.2	51,094
12월			49,619	2.3	48,517
계	543,420	3.7	697,866	5.5	661,503

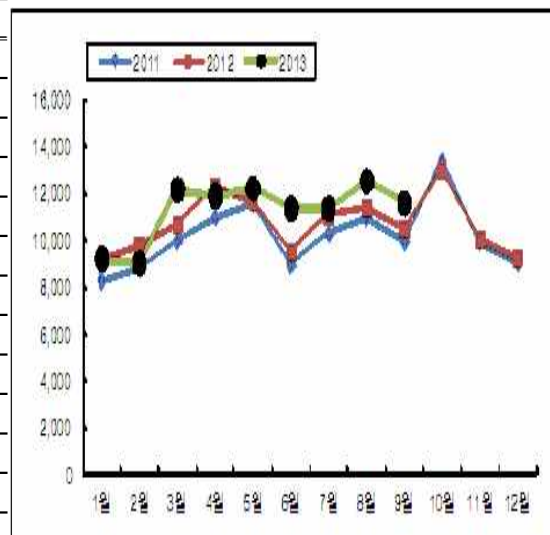


- 여름성수기 비싼 항공료 부담으로 여행시기를 조정하여 상당 수요가 9월에 방한한 것으로 파악되며, 비즈니스 수요의 증가, 추석과 계절상품 등으로 교포들의 고국 방문 수요도 증가한 것으로 보임
- 성별로는 남녀가 각각 5.7%, 10.3% 증가함. 연령별 방한규모는 50대, 40대, 61세 이상 등 중장년층이 주 방한층이고 이어 30대, 20대, 20세 이하 순임. 연령대별 성장률은 20대(21.2%), 30대(12.4%) 등 젊은 층이 눈에 띄는 성장을 나타냄

15. 캐나다

〈표 25〉 방한 캐나다관광객 현황(단위 : 명, %)

월	2013	증감	2012	증감	2011
1월	9,243	0.4	9,202	10.9	8,297
2월	9,043	-7.6	9,782	10.9	8,822
3월	12,175	13.6	10,718	7.6	9,964
4월	11,910	-3.1	12,297	12.0	10,980
5월	12,199	4.5	11,677	0.9	11,569
6월	11,370	19.0	9,552	6.5	8,969
7월	11,360	2.6	11,076	7.7	10,280
8월	12,543	10.4	11,357	3.6	10,967
9월	11,585	10.6	10,474	5.1	9,963
10월			12,983	-3.1	13,401
11월			10,041	1.3	9,917
12월			9,272	2.0	9,094
계	101,428	5.5	128,431	5.1	122,223

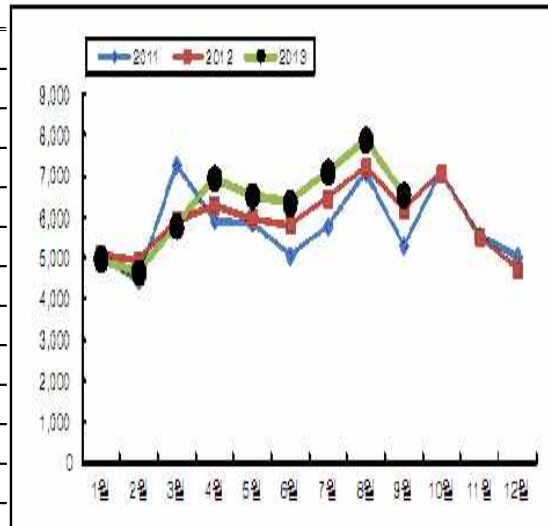


- 에어캐나다와 대한항공의 가격경쟁으로 인한 대한항공 가격 인하, 중국 국경절 관련 중국계 에스닉 마켓의 한국 환승객 증가 등이 방한객 증가에 영향을 미친 것으로 보임
- 성별은 남성과 여성이 각각 6.9%, 16.4% 증가함. 연령별 방한규모는 20대, 50대, 30대, 40대, 61세 이상, 20세 이하 순으로 많음. 연령대별 성장률은 40대(-2.6%)를 제외한 모든 연령대에서 증가를 나타냄

16. 프랑스

〈표 26〉 방한 프랑스관광객 입국 현황(단위 : 명, %)

월	2013	증감	2012	증감	2011
1월	4,978	-2.2	5,088	0.3	5,072
2월	4,653	-5.6	4,928	10.6	4,455
3월	5,778	-2.7	5,940	-18.3	7,271
4월	6,957	10.8	6,280	5.7	5,940
5월	6,519	9.2	5,971	1.8	5,867
6월	6,338	9.0	5,814	15.0	5,055
7월	7,100	10.1	6,447	11.6	5,775
8월	7,890	9.5	7,204	2.2	7,049
9월	6,536	5.8	6,178	16.5	5,303
10월			7,063	0.0	7,063
11월			5,513	-1.2	5,582
12월			4,714	-6.2	5,027
계	56,749	5.4	71,140	2.4	69,459

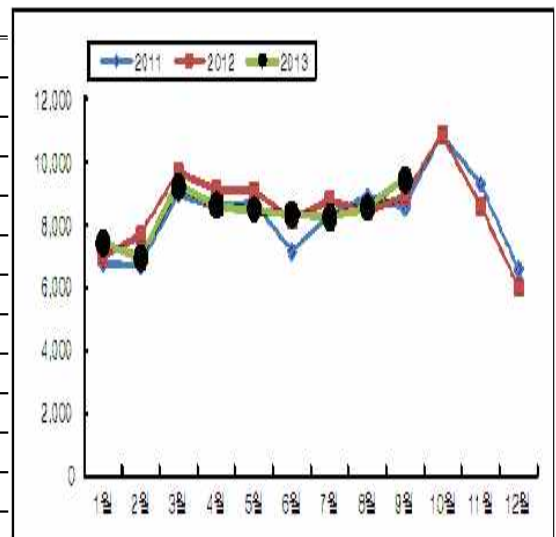


- 한류에 대한 관심으로 20대 이하의 증가가 눈에 띄며, 개별관광객과 비즈니스 수요도 꾸준한 수요를 나타내는 것으로 파악됨
- 성별은 남성이 6.2%, 여성이 7.6% 증가함. 연령별 방한규모는 30대, 20대, 40대가 주 방한층이고 이어 50대, 61세 이상, 20세 이하 순임. 연령대별 성장률은 50대(-7.5%)를 제외한 모든 연령대에서 증가했는데, 특히 젊은 층인 20대(15.1%), 20세 이하(12.0%)가 상대적으로 크게 증가함

17. 독일

〈표 27〉 방한 독일관광객 입국 현황(단위 : 명, %)

월	2013	증감	2012	증감	2011
1월	7,424	6.3	6,987	3.0	6,785
2월	6,943	-9.6	7,680	13.9	6,744
3월	9,223	-4.8	9,687	7.5	9,014
4월	8,631	-5.4	9,120	6.5	8,560
5월	8,511	-6.3	9,087	4.2	8,723
6월	8,345	2.5	8,140	14.1	7,136
7월	8,244	-6.0	8,767	6.3	8,247
8월	8,571	1.1	8,460	-4.8	8,904
9월	9,443	5.9	8,918	4.2	8,555
10월			10,840	-0.5	10,893
11월			8,560	-8.0	9,309
12월			5,996	-9.1	6,597
계	75,335	-2.0	102,262	2.8	99,468

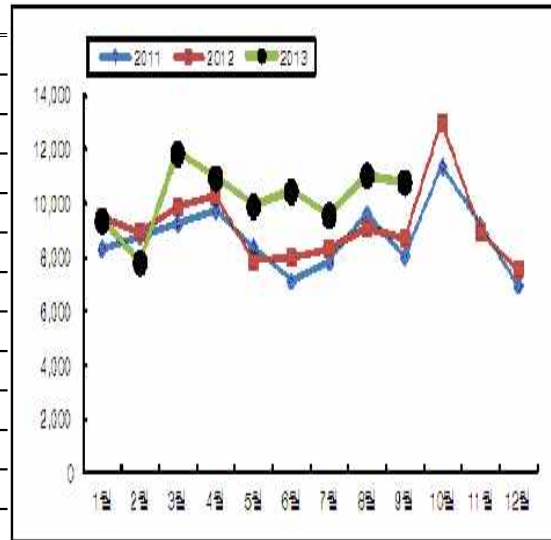


- 대한항공의 대양주 스톱오버상품 판매 정책 변동으로 스톱오버 수요가 감소하는 것으로 파악되나, 비즈니스 및 FIT 수요가 꾸준하게 지속되어 6% 증가함
- 성별은 남성과 여성이 각각 9.2%, 7.2% 증가함. 연령별 방한규모는 40대, 30대, 20대, 50대가 주 방한층이고 이어 61세 이상, 20세 이하 순임. 또한, 연령대별 성장률은 20대(15.3%), 30대(11.5%) 등 모든 연령대에서 증가를 기록함

18. 영국

〈표 28〉 방한 영국관광객 입국 현황(단위 : 명, %)

월	2013	증감	2012	증감	2011
1월	9,364	-1.7	9,528	14.5	8,322
2월	7,816	-13.0	8,988	2.0	8,815
3월	11,838	19.8	9,879	6.8	9,253
4월	10,935	6.7	10,245	5.3	9,725
5월	9,892	25.2	7,902	-5.9	8,396
6월	10,439	30.4	8,006	12.3	7,132
7월	9,554	14.7	8,332	6.2	7,846
8월	11,040	21.4	9,095	-5.2	9,598
9월	10,780	23.9	8,704	8.4	8,032
10월			12,970	14.0	11,373
11월			8,954	-2.6	9,189
12월			7,569	8.7	6,963
계	91,658	13.6	110,172	5.3	104,644

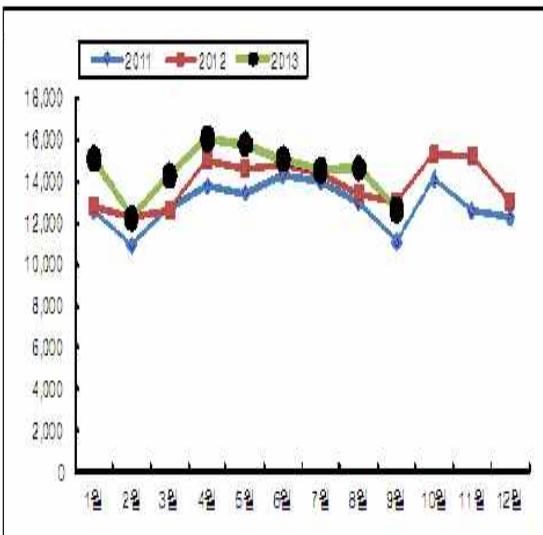


- 영국과 유럽의 경기침체 및 파운드화 약세에도 크루즈산업의 안정적인 성장과 FTA 발표에 따른 비즈니스 관광객 증가, 워킹홀리데이 프로그램 발효에 의한 상호 교류 증가 등이 방한객 지속 증가의 주요 원인으로 보임
- 성별로는 남녀 각각이 22.8%, 18.1% 증가함. 연령대별 방한규모는 40대, 50대, 30대, 20대가 주 방한층이고 이어 61세 이상, 20세 이하 순임. 연령대별 성장률은 20대(34.9%), 61세 이상(34.1%), 30대(24.1%) 등 모든 연령대에서 두 자릿 수 증가를 나타냄

19. 러시아

〈표 29〉 방한 러시아 관광객 입국 현황(단위 : 명, %)

월	2013	증감	2012	증감	2011
1월	15,084	17.4	12,851	1.6	12,647
2월	12,223	-0.7	12,314	12.5	10,945
3월	14,291	13.3	12,615	-0.5	12,678
4월	16,062	6.8	15,044	9.3	13,763
5월	15,808	7.9	14,647	8.9	13,454
6월	15,088	2.0	14,796	3.3	14,328
7월	14,539	0.5	14,460	3.4	13,978
8월	14,631	8.9	13,434	3.4	12,986
9월	12,661	-2.5	12,991	17.2	11,086
10월			15,281	8.5	14,089
11월			15,233	20.7	12,619
12월			13,055	6.5	12,262
계	130,387	5.9	166,721	7.1	154,835



- 선원·승무원 방한객이 27% 감소하여 9월 전체는 2.5% 감소함
- 성별은 남성과 여성이 각각 5.0%, 19.3% 증가함. 연령대별 방한규모는 30대, 20대, 40대, 50대가 주 방한층이고 이어 20세 이하, 61세 이상 순임. 연령대별 성장률은 20세 이하(-4.8%)를 제외한 모든 연령대에서 증가를 나타냄