

여행으로
일상의
소중함을
간직하세요

소중한 일상, 새로운 발견
내 나라 여행!

케이(K)-방역과 함께하는 관광 내수시장 활성화 대책

2020. 5. 26.

관계부처 합동

순 서

I. 추진 배경	1
II. 기본 추진방향	5
III. 추진 과제	7
1. [전략1] 케이(K)-방역 기반 안전여행 확산 ..	7
2. [전략2] 국내여행 수요촉진	11
3. [전략3] 핵심 볼거리·즐길거리 제공	17
4. [전략4] 코로나 새일상 대비 관광전략 수립	26
IV. 향후 계획	29

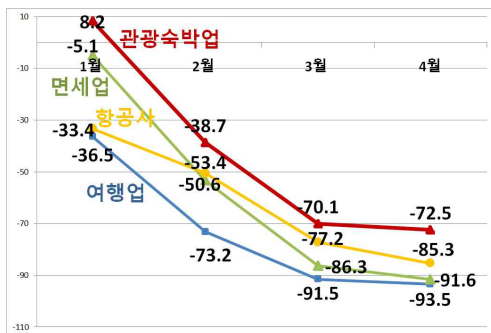
I. 추진배경

1 관광시장 동향

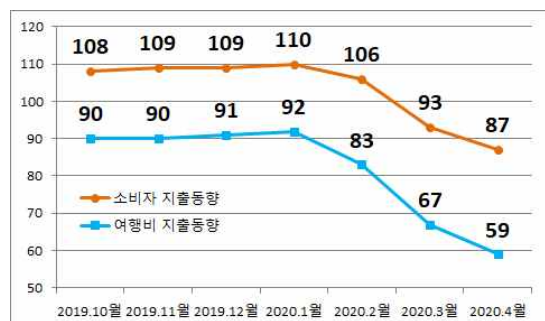
□ 코로나19로 인한 관광소비지출 급감으로 관광업계 피해 심화

- (소비지출) '20.1~4월 관광레저 소비지출액*은 전년동기 대비 **21.2% 감소**(약 11조원)
 - 이 추세가 지속될 경우 상반기에만 **최소 17조원 이상** 감소 전망
 - * 관광 및 연관분야 카드 사용액 + 현금(추정)을 통해 산출(문화관광연구원)
 - 특히 4월 여행업△93.5%, 면세점△91.6%, 항공사△85.3%, 관광숙박업△72.5% 등 주력업종 소비지출 감소가 더욱 심각
 - * '20.4월 소비지출전망 소비자동향지수(CSI)는 87, 이 중 여행비 지출전망은 **모든 항목 중에서 가장 낮게** 조사(59)되는 등 **10년 이래 최저치**, 향후 소비전망도 위축 우려

관광업종 전년대비 소비지출 감소율



소비지출전망 소비자동향지수



- (관광업계 피해) 관광소비지출의 감소는 관광업계의 큰 피해로 이어져, 관광진흥법상 업종의 피해규모는 4조원에 이르는 것으로 추정('20.5월)

【관광업계 피해현황】

- (여행업) 해외여행 취소율(3월말 기준, 상위 12개) : **75.3%**(손실금액 1조2,778억원 추정)
신규예약(4월~6월 전년실적대비, 상위 12개) : **약 305만명 감소**(손실금액 1조 2,704억원 추정)
- (호텔업) 객실 및 연회취소 누적 피해액 : **약 4,924억원 추정**(2.3~4.26일 기준)
- (유원시설업) 매출감소액 **약 3,353억원 추정**(1.20~5.10일 기준)
- (국제회의업) 매출액 피해기준 **약 2,639억원 추정**(2~4월 국제회의의 취소·연기 기준)
- (카지노) 강원랜드 등 주요 카지노 임시휴업으로 인한 손실 **4,730억원**(추정)

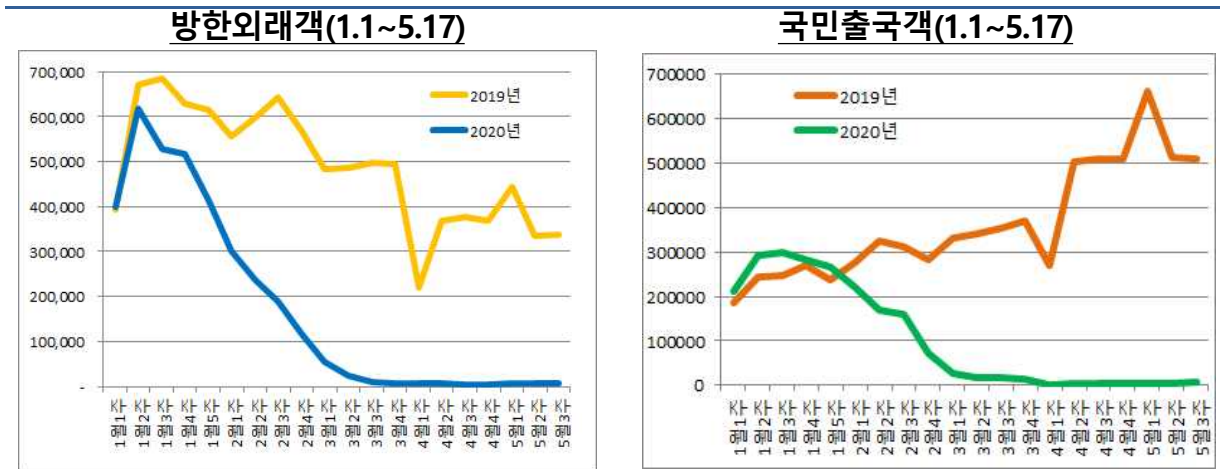
□ **코로나19 세계적 대유행 선언에 따라 방한관광 시장 회복 장기화 우려**

○ (세계 관광시장 전망) '20년 관광시장 성장률 하향 조정, 관광수입 최대 80% 감소 등 부정적 영향 확대

- * (세계관광기구) 세계관광객 60~80% 감소한 4억~5.1억 명 예상('89-'94년 수준, '19년 15억명), 관광수입 9,100억(△60%)~1.2조 달러(△80%) 감소('19년 1.5조달러)(5.7)
- * (경제협력개발기구) 회원국 간 여행객 수 45~70% 감소 예상(3.25)
- * (세계여행관광협회) '20년 관광 일자리 1억 개 감소 및 관광수입 30.6% 감소(△2.7조달러) 예상(4.24)

○ (방한시장 전망) 메르스·사스와 달리 코로나19는 전 세계적 유행으로 국가별 입국금지 조치·항공편 대폭 감소 등 시장 회복 더딜 전망

- 상반기까지 현재 추세(3월 관광객 감소 △94.7%)가 이어진다면 '20년 방한관광객 최소 755만명 및 관광수입 약 84.5억불(10.1조원) 감소



- * 외국인관광객 증가율(전년대비) : (1월)15.2% (2월)△43.0% (3월)△94.6% (4월)△98.3% (5.1~5.23)△98.2%
- * 해외여행 증가율(전년대비) : (1월)△13.7% (2월)△60.0% (3월)△93.9% (4월)△99.3% (5.1~5.23)△99.1%

< 참고 : 코로나19 방한시장 시나리오 결과(문화관광연구원) >

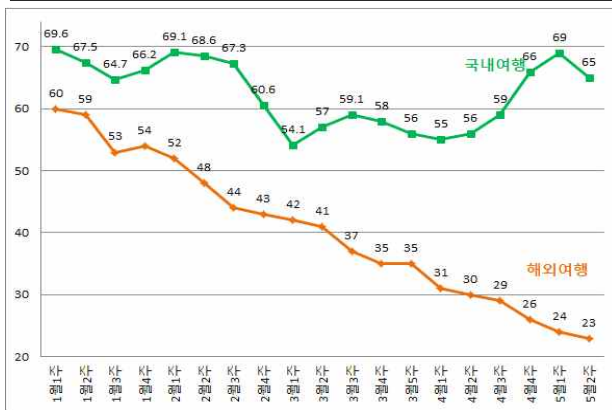
시나리오 구분	입국금지 기간	시나리오 설명	시나리오 결과	
			방한외래객	관광수입
1 (Best)	4개월	· 3~6월 방한외래객 △94.7% · 7~12월 외래객 순차적 회복	△755만명 (995만명)	△84.5억불 (130.5억불)
2 (Moderate)	6개월	· 3~8월 방한외래객 △94.7% · 9~12월 외래객 순차적 회복	△1,037만명 (713만명)	△116.1억불 (98.9억불)
3 (Worse)	8개월	· 3~10월 방한외래객 △94.7% · 11~12월 외래객 순차적 회복	△1,302만명 (448만명)	△145.7억불 (69.3억불)

□ 확산되는 국내여행수요 대비 선제전략 마련 필요

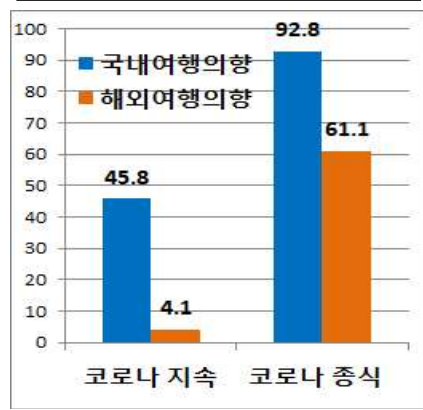
○ (국내여행 수요) 코로나 발생 후 여행에 대한 위험성 높게 인식하고 있으나, 국내 수요는 코로나 상황에 따라 높은 회복 탄력성 예상

- * (문광연 조사, '20.5월) ▲코로나19에 따른 국내여행계획 변경(95.8%),
▲코로나19 종식 후 하고싶은 여가활동 : 국내관광>모임>영화관람 순

국내/해외 여행계획보유률(컨슈머인사이트)



코로나상황에 따른 여행의사



- 당분간은 해외여행 수요가 국내 수요로 전환될 것으로 전망, 이는 국내 관광시장 회복을 더욱 촉진시키는 변수로 작용

- * 코로나19 지속 시 해외여행 의향 4.1%, 코로나19 종식 시 해외여행 의향 61.1%(20.5월 문광연)

○ (국가별 상황) 코로나19 상황에도 불구하고 중국·대만·스페인·이탈리아 등 해외 주요국가들은 국·내외 관광활동 재개

- * 중국은 지역 성(省)·시(市) 내 여행 허용(3.16~, 성(省)별 단계적), 대만은 국내관광 바우처 제공(8~10월), 베트남 국내여행 캠페인 전개(6월~)
* 독일은 스위스·프랑스·오스트리아 국경 개방(6.15~), 이탈리아는 생겐협정국 관광객 입국허용(6.3~), 그리스 외국인관광객 입국허용(7.1~)

☞ 확산되는 여행수요에 대비, 안전여행 위한 정책 개발 등 코로나19로 인한 관광시장 변화에 선제 대응 필요

☞ 관광업계 피해 극복 및 지역경제 활력제고를 위해 안전을 기반으로 한 관광분야 내수소비 촉진 추진

□ 코로나19로 지친 국민들에게 여행을 통한 재충전 기회 제공

- (국내여행 효과) 여행은 국민 치유 등 사회적 거리두기에 따라 심리적으로 고립된 국민들에게는 재충전 기회 제공
 - * 국민 59.8% 코로나 19로 인한 스트레스 경험 / 서울대 보건대학원('20.3월)
 - 여행은 국민이 가장 선호하는 여가활동이며, 국민들은 여가를 통해 '개인의 즐거움', '마음의 안정과 휴식'을 얻는 것으로 조사
 - * 하고 싶은 여가활동: 1위 관광(71.5%), 2위 취미·자기개발(46.4%)/'17.통계청 사회조사
 - * 여가활동의 주목적 : '개인의 즐거움을 위해(32.5%)', '마음의 안정과 휴식을 위해(18.2%)', '스트레스 해소를 위해(14.7%)', '건강을 위해(10.1%)' 등/'18년 국민여가실태조사 결과
 - * 근로자 휴가지원 참여 근로자 : 국내여행을 통해 재충전(82점), 스트레스 해소(80.4점) 응답('18년)
 - 코로나19 확산에 따라 국민들의 '건강한 삶'에 대한 관심 증가, 특히 코로나 우울증 극복을 위한 여행의 역할 강조
 - * 코로나 지속 시 여행 의향 45.8%, 여행하는 이유는 ①방역지침을 지키면 국내여행은 안전함(68.5%), ②주말이나 휴일에 집에만 있기 답답해서(48.6%) 등('20.5월, 문광연)
- (코로나 19로 인한 변화) 코로나19로 변화한 사회문화, 소위 '코로나 새 일상(뉴 노멀)'에 선제 대응 필요
 - 유연근무를 활용한 평일 단거리 국내여행, 생활 속 거리두기를 준수한 소규모·개별 여행 등 방역과 여가의 공존
 - * 안전 여행에 방식에 대한 국민인식 : ①방역지침 준수하면 안전가능(75.7%), ②사람이 적은 지역 찾아가기(53%), ③승용차에서 경관보기(47.2%) 등('20.5월, 문광연조사)

☞ 코로나19 상황 속, 여행을 통해 국민들이 심신을 회복하고 다시 일상으로 복귀할 수 있는 동력 마련

- 코로나19 극복을 위해 수고한 의료진·자원봉사자 등의 노고를 치하하고, 이들을 격려 할 수 있는 다양한 치유 프로그램 지원

☞ 방역을 기반으로 한 여행문화 확산을 통해 코로나 새 일상 대비

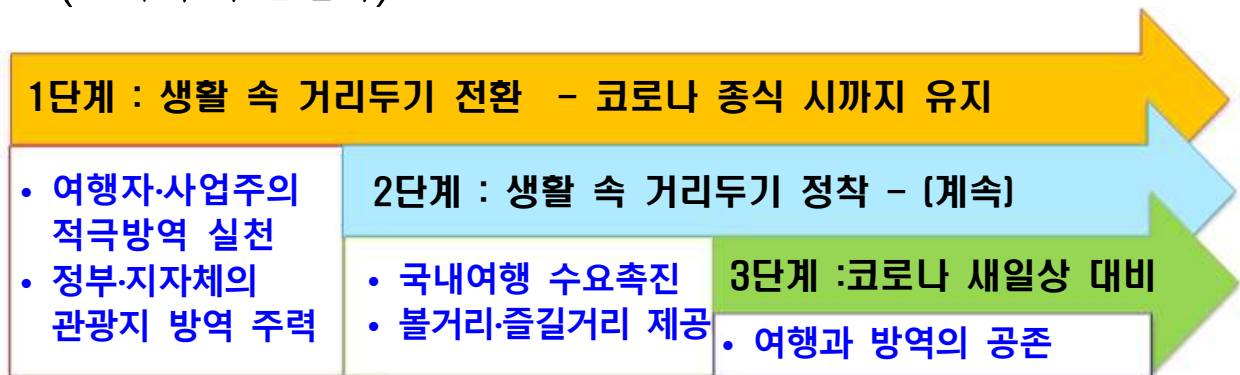
II. 기본 방향

□ 코로나19 상황에 따라 단계적·전략적 접근

○ (추진 방향) 관광 내수시장 활성화 대책은 크게 3가지 전략적 원칙에 기반하여 추진

- ① (방역철저) 급속한 여행수요 확산에 대비, 감염 방지를 위한 방역 및 안전대책에 최선
- ② (내수회복) 가급적 피해를 입은 관광업계의 매출증가에 기여하는 방향으로 정책 설계
- ③ (코로나19 새 일상 대비) 코로나19 이후 상황에 대비하여, 안전과 위생을 기반으로 한 관광서비스 개선 추진

○ (단계적 추진전략)



- ① (1단계 : 안전여행) 생활 속 거리두기 전환에 따라 국민 개개인이 방역 수칙을 적극적으로 실천하며 여행하는 여행문화 확산에 집중, 코로나19 종식 시까지 유지될 수 있도록 지속 관리
- ② (2단계 : 내수시장회복) 생활 속 거리두기가 안정화 된 후 여행 수요 촉진 + 불거리·즐길거리 확충에 집중하되, 방역수칙은 계속 실천할 수 있도록 독려
- ③ (3단계 : 코로나19 새 일상 대응) '코로나19 새 일상'에 대비, 코로나19 이후 환경에 알맞은 관광서비스 개선, 새 여행문화 정착

□ **적극적 방역실천을 바탕으로 전세계적 내수회복 모범사례 창출**

목표

케이(K)-방역을 기반으로 관광시장 코로나19 위기 극복

1단계

**[전략1]
케이(K)-방역 기반
안전여행 확산**

방역실천 + 캠페인 + 대안여행지

2단계

**[전략2]
국내여행 수요촉진**

1. 특별 여행주간 시행
2. 정부, 민간, 지자체가 함께하는 국내여행할인
3. 잠재수요 촉진 위한 부가적 혜택제공
4. 휴가활성화 지원

**[전략3]
핵심 볼거리·즐길거리 제공**

1. 대국민·의료진 치유프로그램 추진
2. 문화유산 방문 캠페인
3. 다양한 관광코스과 상품 개발
4. 관광+소비촉진 행사

3단계

[전략4] 코로나 새 일상(뉴노멀) 대비 관광전략 수립

새로운 여행문화+안전위생+업계 경쟁력 강화

기대효과

- ◆ 수요·공급 촉진을 통해 직접 여행지출 4.6조원, 생산유발효과 8.5조원, 부가가치 유발효과 3.5조원 발생
- ◆ 방역을 기반으로 한 관광회복으로 전 세계적 모범사례 창출

Ⅲ. 추진과제

전략1 (1단계) 케이(K)-방역 기반 안전여행 확산

◇ '집콕'에 지친 국민들의 여행수요 급증 예상, 안전하게 여행할 수 있는 기반 마련으로 코로나19 확산 방지

□ 코로나 종식까지 여행지에서의 적극적 방역 실천

○ (안전 메시지 전파) 여행 관련 정책 발표 시마다 안전을 최우선으로 하는 메시지 지속적으로 전달(브리핑, 보도자료 등 활용)

- 생활 속 거리두기 '5대 핵심수칙'(5.18~, 온라인) 정책광고 송출

- 정부매체*를 통해 생활 속 거리두기 시대 안전한 여행 요령, 여행 경로별 안전여행가이드 등 안내, 박물관 관람기 등 체험기사 게재

* 대한민국 정부 누리소통망(SNS) 계정, 정책간행물 <공감>, 정책브리핑 등 활용

○ (안전 지침 확산) 관광활동·주체별로 제작된 안전지침을 코로나 종식 때까지 지속적으로 확산하고 준수하도록 독려

- (여행자) 위생관리수칙, 관광지방문 준수사항 등을 포함한 '여행단계별 안전여행 지침' 제공



① 기본 수칙

- 생활 속 거리두기 기본수칙 준수, 마스크 상시 착용, 손소독제 사용
- 온라인 사전 예매, 전자결제방식 사용

② 동선별 지침

- **자동차** : 문손잡이 등 소독, 환기 • **대중교통** : 사전예매, 좌석 떨어져서 앉기
- **고속도로 휴게소** : 개인물통 사용 무인주문기계 이용 • **실내전시** : 무인해설기기, 저층은 계단이용
- **실외 관광지** : 다수가 사용하는 물품 사용 자제 • **체험활동** : 안전장비 착용 시에도 마스크 착용
- **식당** : 혼잡시간 피하기, 영수증은 폐기요청 • **커피숍** : 가지고 가는 방식 이용
- **전통시장** : 호객하는 장소 이용 자제 • **숙박시설** : 룸서비스 이용 권장, 가운 등 개인용품 사용

- (사업자·관광지) 주기적 방역, 좌석 간 거리두기 등 방역지침을 준수하고 관광객이 집중될 우려가 있는 곳은 예약제로 운영하거나, 입장인원 제한 권고

- 생활 속 거리두기 기본수칙 및 시설별 지침 준수
- **전직원 마스크착용**, 이용객 접촉이 많은 직원은 접촉마다 위생장갑 교체 또는 손소독제 사용
- 두팔거리 유지를 위해 **입장 인원 제한하기**
- **일일방역일지** 비치 및 작성, 손을 씻을 수 있는 세면대·물비누 마련
- **매일 2회이상 환기**, **테이블 투명칸막이** 및 **뚜껑 있는 쓰레기통** 설치권장
- **시식 및 테스트코너 최소화**, **물품정보 가격붙이기** 등

- (관광 행사) ‘생활 속 거리두기’가 안정화될 때까지 밀집도가 높은 축제 등 행사는 최소화(취소 또는 연기)

* 6월까지 문화관광축제 25개 중 25개 취소나 연기 완료

- (안전여행 정보제공) ‘대한민국 구석구석 누리집’ 내 ‘안전여행 정보공유란’ 운영
- ‘여행경로별 안전여행’ 지침, 장소별 안전여행 동영상 등 안전한 여행을 위한 다양한 정보를 한곳에서 제공

□ 방역 지침 준수를 위한 관광현장 점검

- (현장 캠페인 전개) 지역관광협회 중심으로 사람이 쏠리는 관광지 수용태세 점검 및 안전 당부 현장 캠페인 추진
 - 주요 관광시설에 안전수칙 부착하고 관광객 및 시설 운영자가 안전수칙 준수하도록 지속 독려하여 감염요인 사전 차단 주력
 - (철저한 관광지 방역) 안전용품 비치, 관광객 마스크 착용 점검, 현장 방역 등을 위해 관광방역 단기 인력 채용(약 6,400명, 잠정)
 - 관광객이 많이 몰릴 것으로 예상되는 관광지에는 방역 인력 외 문화관광해설사*를 배치하여 줄 간격 유지 등 적극적 관리
- * 코로나19 긴급대응을 위해 해설활동 외 질서유지 등의 활동에도 활동비 지급 가능하도록 조치 완료(4.29)

- (지역 역할 강화) 지자체 소관 공공시설은 인원 분산 위한 예약제 도입, 한 방향 동선 마련 등 각 지자체장의 판단에 따라 안전하게 여행 할 수 있는 방안 최대한 모색

- 민간시설은 지속적인 현장점검을 통해 참여 독려

- (강원) 너와 나를 지키는 **안심온도 37.5도 캠페인**
 - 강원도 내 관광지 등 10,000개소 대상 발열체크 의무화
- (울산) 두팔(2m) 벌려 떠나는 안전여행, **두팔 벌려 맞이하는 청정울산 캠페인** 추진
 - 주요 관광지에서 안전수칙 실천 홍보 다짐 등
- (충북) 도내 유명관광지에서 **안전수칙 준수 현장 캠페인** 전개
- (인천) 정보무늬(QR코드) **출입자 관리시스템** 도입, 인천 내 숙박시설 내부 **관광안전물품묶음**(손소독제, 마스크 등) 비치

- (새로운 문화 확산) 지역별 우수사례 발굴·공유를 통해 코로나 19 상황에 맞는 '새로운 여행문화' 분위기 확산

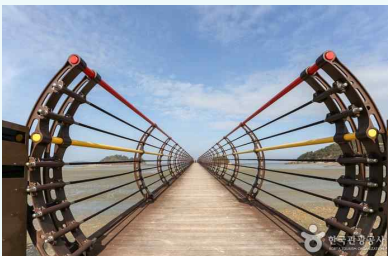
- **벚꽃 차량이용감상**(드라이브 스루) 방식 도입(경주시)
 - 무정차 관리 위한 경찰 배치, 교통차단용 주차 꼬갈 설치 등
- 무인기(드론)로 **실시간 벚꽃 촬영 및 생중계** 추진(마포구)
 - 유튜브 방송, 실시간 댓글로 원하는 풍경 요청 시 반영하는 등 참여강화

□ 코로나19 시대에 알맞은 대안 여행지·여행방식 소개

- (숨은관광지) 잘 알려지지 않은 숨은 관광지 추천을 통해 관광객 분산(관광공사 선정)

• 숨은 관광지

- 상도문돌담마을(강원 속초), 순창체계산출렁다리+강천산 단월야행(전북 순창), 단산 모노레일+미로공원(경북 문경), 장기유배체험촌(경북 포항) 등



신안 무한의 다리



영월 젊은달와이파크



서울 창신송인채석장전

○ (자전거·걷기길) 비대면으로 여행할 수 있는 여행지 소개

• 아름다운 자전거 여행길 30선(두루누리 앱 이용)

- 담양 힐링길(담양댐-메타세콰이아길-담양대나무숲), 영산강 느러지길(몽탄대교-나주 영상테마파크), 변산해변 자전거길(고사포해수욕장-적벽강-격포항) 등



• 지역별 맞춤 관광지 추천

- 경남) 자동차관광 여행코스 13선 소개(4월~), 비대면 치유관광지 소개(5월~) 등
- 전북) 비대면·비접촉 청정비경 전북관광지 발굴·추천 등(5월~)

○ (건강한(Virus-Free) 해양관광 10선) 소규모·가족단위로 야외에서 즐길 수 있는 해양관광 콘텐츠 선정, 누리소통망·유튜브 홍보

- ‘건강한(Virus-Free) 해양관광 10선’ 이벤트 및 주요 관광지 지도 제작·배포(4,000부) /해수부



호핑투어

요트체험

걷기여행

○ (생태탐방 명품 100선) 국립공원, 국가지질공원, 명품마을, 생태관광지역별 ‘생태탐방 명품 100선*’ 선정·홍보로 한적한 자연 속 관광경험 제공 / 환경부

* 도전! 탐험! 평창 어름치마을 체험, 내 마음의 별! 영양 밤하늘·반딧불이 공원 체험 등

○ (비대면 안내서비스) 주요 관광지 역사와 문화를 오디오로 재미있게 설명해 주는 앱 서비스 ‘오디(어디?+오디오)’ 확대*

* ‘19년 기초지자체 지역별(16개), 주제별(29개) 7,013개 콘텐츠 제공 → ‘20년 7,600개 확대 예정

전략2 (2단계) 국내여행 수요촉진

◇ 안전여행 수칙을 기반으로 국민들이 지역 구석구석 여행을 떠나게 함으로써 코로나19로 침체된 경제 활력 제고

□ [핵심과제1] “2020 특별 여행주간” 으로 내수 회복 유도

- (주제) 안전하게 즐기는 일상여행
- (기간) 시장 상황 감안하여 6.20~7.19까지 한 달간 확대 추진(당초 5.30~6.14, 2주간)
- (주요 프로그램)
 - ‘생애주기별 여행’ 테마 관광지 소개 및 국민참여형 프로그램, 누리소통망 이벤트 등 운영



- 국민참여 프로그램 추진 시, 2M 간격 유지, 마스크 착용 체험진행, 이동시마다 소독 등 방역을 바탕으로 한 여행 진행으로 선구모델 마련

- 주요 교통기관 공동 여행주간 전용 ‘교통이용권’ 출시(약 2만명 규모)

- (철도) 여행주간 기간 중 KTX 편도 4회 이용가능 이용권(1만명)
 - ☞ 2인권 14만원 / 3인권 21만원에 판매
- (고속버스) 여행주간 기간 중 주말 제외 4일간 고속버스 무제한 이용권(1만명)
 - ☞ 4만원에 판매
- (여객선) 여행주간 기간 중 연안 여객선 할인 이용권 제공
 - ☞ 4,900원에 2매(1+1) 판매(나이제한 없으며, 참여희망 선사에 한함)
- (자동차공유-쏘카) 여행주간 기간에 쏘카 ‘라이트패스’ 신규 가입 시 첫달 무료

- 여행주간 연계 특별 가족캠핑 프로그램 진행

- 만원의 캠핑 프로그램 : 정부, 사업주, 참가자가 각 1만원 분담하여 캠핑장을 3만원에 이용 할 수 있도록 지원(1만명 캠퍼 모집)
- 캠핑장 내 문화예술행사 개최 : 마술·공연, 토크콘서트 등 참여행사 마련

□ [핵심과제2] 정부, 민간, 지자체가 함께하는 국내여행 상품 할인

숙박·여행상품 할인

○ (국내 숙박 할인) 국내 온라인사이트에서 사용 할 수 있는 숙박 할인 쿠폰 발급 지원으로 체류여행 확대(8월~, 100만개)

- 예약은 8월부터 가능하나 8월 숙박(여름성수기) 제외, 9~10월 이용 예약에 대해서만 한정 할인

- 발행규모 : 약 100만개(1인1매한정)
- 적용대상 : 호텔, 콘도, 농어촌민박, 모텔, 한옥 등 모든 종류의 등록(신고) 숙박업체 (등록(신고)증 없는 업체는 제외)
- 이용조건 : 7만원 이하 숙박은 3만원, 7만원 초과 숙박은 4만원권 제공
* 정부지원 2/3만원, 참여업체 부담 10% 내외

* 숙박여행은 당일여행에 비해 **여행지출비 약 2.4배 창출**('19년 국민여행조사 결과) 하여 **지역경제 활력제고** 기여(지원금의 약 19배 파급효과 발생)

○ (국내 여행상품 할인) 국내 여행상품 선결제 시 30%* 할인 혜택 제공 (8월~, 15만명)

* 정부 지원 20%, 민간업체+지자체 10%

- **할인대상 여행상품은 공모를 통해 선정**하되 여행사와 지자체가 연계하여 공모사업에 참여(제주 제외, 16개 광역지자체)

- 국내상품 취급 여행사 뿐 아니라, 상품개발 역량을 갖춘 모든 종류의 여행사가 참여하여 **최신 관광흐름을 반영한 상품*** 구성

* 숙박+교통+식음+체험상품(예:레저체험)+관광지 입장료 등 전체 포함된 상품

- 선결제에 따른 불안감 해소 위해 상품 선구매자에게는 여행 상품에 대한 보증* 병행

* 예: 여행 출발 전 계약 해제 시 환불 및 변경처리 유연화, 감염병 유행으로 여행가지 못할 경우 100% 환불 등 계약서에 명시

○ (치유관광지 할인) '추천 치유관광지 50선' 방문 희망 관광객 대상 치유관광 프로그램 체험 할인 지원(7월~ /최대 5만원, 6천 명)

- '대한민국 구석구석' 누리집 내 별도 참여이벤트 구성, 할인쿠폰 제공

• 추천 치유관광지(50개소) : 한방/힐링·명상/뷰티·스파/자연·숲치유 4개 분야 선정



깊은산속 응달샘(힐링/명상)



동해무릉 건강숲(자연/숲치유)



리조트 스파밸리(뷰티/스파)

체험상품 할인

- (놀이공원 할인) 유원시설 입장권(또는 자유이용권) 구매자 최대 60% 할인제공(7월~, 약 3만명)

* 종합유원시설업, 일반유원시설업, 기타유원시설업 중 희망업체 모집, 업체 부담 10% 이상 + 정부지원 30~50% 내외(정액지원에 따라 할인을 차등)

- (지역관광벤처 상품 할인) 지역소재 관광벤처기업 상품 할인 판매(7월 5,000명)

- 정가대비 40%* 할인 판매하여 상품 구입 유인하고, 대중투자(크라우드 펀딩) 누리집 내 **벤처상품 특별기획전****을 통해 판매(7월~)

* 정가의 30% 국비보조, 10% 벤처기업 자부담

** 관광벤처 상품을 '후원형 투자'(예: 10만원이상 후원 시 요트 1일 숙박권 제공)으로 판매

• 지역관광벤처 상품 예시

- (부산) 해운대 서핑(서프홀릭), 쌀창고 플리마켓(베러먼데이), 요트숙박(요트탈래)
- (제주) 거대자료(빅데이터) 기반 맛집 탐색 및 방문(레드테이블), 무동력 레이싱 체험(모노리스)

교통할인

- (연안여객선 할인) 연안여객선 할인이용권 '바다로' 가격 할인 및 혜택 범위 확대 추진('20.하반기~) /해수부

- 이용권 종류 단일화(하절기·동절기·결합·연중→연중) 및 연중권 가격 할인(15,900원→9,900원)과 함께 주말 할인(20%) 혜택 추가

- 동반가족 2인에 추가 할인혜택을 부여하는 가족권 출시

- (KTX 할인) 관광수요 회복시기에 맞추어 KTX 할인행사 추진(1개월) / 국토부
 - * (소그룹 할인) 가족, 친구, 연인이 함께 가격부담 없이 여행할 수 있도록
KTX 4인 9만9천원(강릉선은 5만원)에 할인 판매 신설
 - * (인터넷 특가) KTX 승차율에 따라 최대 30%→50%까지 할인 확대

지자체별 할인

- (부산) △ '싸게 휴(休), 할인(바겐) 부산 기획전' 개최(5~8월, 부산 방문 국내 관광객 대상 숙박 할인쿠폰 지원, 15만명), △ **유료축제 + KTX·SRT + 숙박할인 묶음** (패키지) 지원(7~8월)
- (경북) '경북 대규모 할인행사(경북 그랜드세일)' 시행(6월~)
 - 유료관광지 300개소·휴양림·농어촌 휴양마을 등 대상 무료개방 또는 최대 50% 할인, 국내 온라인 예약사이트 연계 숙박업소 1,500개소 할인쿠폰 지급
- (전북) △ **전북여행권***(전북 투어패스) **1+1 판매**(6~7월), △ 전라북도 관광기념품 100선 전체 상품 소비자 대상 **20% 할인**(매장방문 시, 4~12월)
 - * 전북 80여개 유료관광지를 정해진 기한 동안 무료 이용 가능한 자유이용권
- (서울) △ '서울시 체험관광 상품 판매 누리집 '원모어트립' 가입 후 첫 구매 시 **50% 할인**(9월), △ 주제별 '원모어트립 체험상품' 기획전(9월) 진행 및 상품 구매자 대상 **30% 할인** 제공
- (인천) △ '**9,900원으로 누려라 인천여행***'(6~7월)이벤트, △ 인천시티투어 버스 재개장 기념 **50%할인**(7~9월), △ 인천여행권(투어패스) 1+1판매(7~8월)
 - * 인천 숙박+유료 관광지 10만원 상당, 시 부담 통해 할인 프로모션
- (울산) 울산시티투어 버스 **50% 할인**(6월~, 현행 성인1만원→5천원)

• 경기 : 착한여행 캠페인(5.11~24 기 진행)

- 티몬을 통해 도내 유료관광지 약 79개소 입장권 70% 할인판매(50% 지원 20% 업계 자부담, 구매자에게는 숙박권 경품 제공)

□ **[핵심과제3] 잠재 관광수요 촉진을 위한 부가적 혜택 부여**

- (지역숙박 유도) 테마여행10선 관광명소 방문 + 인근 숙박 후 이벤트 누리집에서 인증 시 추첨을 통해 '국민관광상품권(5만원)' 지급(12만명, 6월~)

	테마여행10선 명소	숙박
인증조건	사진촬영(위치정보(GPS) 연동 어플리케이션) 등 (테마여행 10선 명소 258개)	숙박종류에 상관없이, 축제 또는 테마여행10선 방문일 전후 2일 이내 숙박 인정

- (걷기여행 유도) '위커홀릭(걷기 활성화 캠페인)' 개최 및 참여 실적에 따라 국민관광상품권·국내여행상품 제공(7~11월)
 - (걷기왕 선발) 두루누리 앱에 탑재된 전국 253개 길 걷기 참여, 연말 '대한민국 걷기왕 선발' 및 국민관광상품권 5만원권 시상(2,000명)
 - (걷기실적 적립) 주요 코스를 걸을 때마다 일정 이용실적(마일리지)을 적립하고, 쌓인 실적은 국내 여행상품으로 교환(5,000명, 선착순)
 - (해안누리길) 해양문화·인물을 주제로 발굴한 주제별 노선*을 활용, 해안누리길 걷기 여행 경비 지원(지역화폐 20만원, 30가족) /해수부
- * 장보고길(전남 신안·완도), 이순신길(전남 보성, 경남 남해·사천·고성·통영, 부산), 박물관길(경남 통영, 부산, 울산 등)
- (공공부문 포상금 활용) 공공부문 우수부서·직원에 대한 격려금·포상금을 사용처·사용기간이 한정된 '코로나19 극복 국민관광상품권'으로 제공(발행규모 약 170억 원) /전부처, 지자체, 공공기관

구분	일반용(既 운용 중)	코로나19 상품권(신규)
사용처	호텔, 콘도, 면세점, 여행사, 백화점, 대형마트, 골프장, 스키장, 테마파크, 렌터카, 외식	'호텔, 콘도/펜션, 여행사, 레저, 스키장, 테마파크, 렌터카'로 한정

□ [핵심과제4] 휴가활성화 지원

- (근로자 휴가비 지원) 근로자 휴가지원 사업 대상 인원(8→12만 명) 및 범위 확대(중소기업→ 중소, 중견, 소상공인, 비영리민간단체)
 - 근로자 휴가지원 전용몰 내 다양한 할인제공을 통해 선결제 유도
 - 경북지역 상품 구매 시 최대 10만원까지 추가 할인
 - 관광품질 인증업소 숙박상품 최대 50% 할인 제공(최대 5만원, 약 2,000명)
 - '관광상품 특별 반값 할인행사' 상반기 시행 확대(최대 5만원, 약 2,000명)
 - 코로나19로 지친 노동자 심신회복 위해 경기도 거주 비정규직·특수고용 노동자 대상, 1인당 25만원 여가비 지원(1,600명) /경기도
 - * 노동자 자부담 포함 40만원 적립, 신청모집(6월), 전용 누리집에서 사용(7월~)
- (휴가 캠페인) 휴가 사용 장려하는 '유휴(有休) 캠페인' 추진
 - 홍보영상(1종, 40초) 및 홍보만화(4~5종, 웹툰작가 삼우실) 제작·확산
 - 직장인 대상 '유휴택배' 온·오프라인 이벤트*로 분위기 확산
 - * 여행주간 누리소통망에 직장인 공감 만화 및 영상 게재, 사연 등 추첨을 통해 경품 제공 및 '유휴 택배(딜리버리)' 이벤트 진행(유휴 트럭 활용, 유휴 꾸러미 배달)
- (연가사용 활성화) 연가사용 권장을 위한 시각자료 제작, 전 부처 확산을 통해 적극적 연가사용 분위기 조성하고, 성과평과에 연가사용 실적 반영 확대 권고 /인사혁신처
- (금요일 조기퇴근 활성화) 유연근무제를 실시하는 기업·정부·공공기관을 중심으로 금요일 또는 공휴일 전날 조기 퇴근* 권장(공무원 근무관련 지침 개정 병행)/전부처
 - * 시차 출퇴근제, 근무시간 선택제, 2시간 연가사용 등으로 조기퇴근 가능
- (1인1여행 캠페인) 공무원·공공기관 '1인 1여행' 캠페인* 추진 (7월~), 우수 참여자는 연말 문체부 장관 포상 추진 /전부처
 - * 각 기관 내에서 동호회, 도래, 부서원 등 어떤 범위이든 상관없이 동료들과 함께 자유여행을 떠나도록 권장하고, 여행후기 확산(학습시간 한시적 인정)을 통해 국내 여행 분위기 조성

전략3

(2단계) 핵심 볼거리·즐길거리 제공

◇ 사회적 거리두기에 지친 국민들이 국내여행을 통해 심신을 치유할 수 있도록 국민 눈높이에 맞는 다양한 상품 개발

□ (핵심과제1) 코로나19로 지친 대국민의료진 치유(힐링) 프로그램

자연 속, 건강하고 여유로운 여행경험 제공

○ (걷기프로그램) 걷기 여행길과 지역 관광자원을 연계한 프로그램 운영

- (이야기가 있는 걷기여행) 참여대상 맞춤형 걷기 프로그램을 마련, 온라인을 통해서 저렴하게 판매(예: 1만원)하고 프로그램별 관련 해설사*를 연계하여 참여유인 제고

* 지역별 테마 및 해설사 예시

테마	해설사	장소
기억이 역사가 되는 대구	가수 김광석 관련 음악가	대구 중구
부산의 원도심을 찾아 떠나는 길	강강이마을 아지매	부산 영도, 초량
역사와 자연이 함께 숨 쉬는 군산	어반스케치 아티스트	전북 군산

- (청소년 걷기여행) 코로나19에 따라 학교를 가지 않은 청소년의 게임·휴대전화·인터넷 과몰입 경향이 심화됨에 따라, 청소년 대상 걷기여행을 통해 자기 절제 및 공동체 의식 함양
- (국립공원 걷기) 국립공원(22개소), 국가지질공원(12개소) 스탬프 투어 운영(20.10월~), 완주하는 탐방객에게 인증서와 소정의 기념품 제공 /환경부
- (숲길 걷기) '대한민국 숲길 걷기 원정대' 행사 개최(20.5~10월, 8회) 및 완주하는 탐방객에게 기념품 제공 /산림청

○ (농촌프로그램) △우수 경관, 휴식, 체험을 활용한 농촌관광프로그램* (15개시·군) 운영 △농촌의 자원을 활용한 농촌치유프로그램** (15개 마을) / 농식품부·농진청

* 강원도(양구 농촌체험여행), 경북(통통한 고령 농촌체험여행), 전남(강진 푸소체험) 등

** 마을계곡 트래킹, 쪽풀염색체험치유, 전통놀이체험, 치유음식체험 등

- (어촌프로그램) 어촌의 경관, 전통어업기술, 체험을 활용한 어촌 체험프로그램* 운영(100개 마을) /해수부

* 갯벌체험, 후릿그물체험, 개막이·독살체험, 통발체험, 수상·수중레저, 해녀밥상 등

의료진·봉사자 등 대상 치유 프로그램 운영

- (해양치유) 코로나19 대처를 위해 헌신한 자원봉사 의료진 등을 포함, '코로나 우울증' 극복을 위한 해양치유·관광 체험단 운영 (완도·태안·울진 등, 6월~10월, 약 8,000명) /해수부



- (산림치유) 산림자원을 활용한 치유프로그램 지원
 - 코로나 19 의료진 등 심리회복 등을 위한 숲 치유 서비스 지원(6~11월, 1만명), 자연휴양림 및 치유의 숲 등에서 '치유캠프' 개최(하반기)
 - 지역상생 및 활성화를 위한 산림치유 축제 개최(하반기)



- (생태치유) △국립공원·국가지질공원 등 생태우수지역에서 고스트레스 직업군 등 대상 스트레스 완화 프로그램* 운영
△국립공원 자연환경을 활용한 체험 프로그램(8개 생태탐방원) 운영
 - * 소방관, 코로나19 의료진, 자원봉사자 및 코로나 블루 피해자 등 대상 명상, 연극·영화 심리치유, 생태체험, 자연놀이 등 운영(83회, 7,850명)
- (사찰치유) 치유·명상을 주제로 한 사찰체험(템플스테이) 참가 지원
 - 코로나19 의료진 대상 '토닥토닥 템플스테이'(3~10월, 2,000명), 여행주간 연계 대국민 '치유 템플스테이' 지원(12,000명)

- (예술치유) 미술주간('20.9.24.~10.11.) 미술여행 프로그램*에 코로나19 의료진 등 초청 추진
* 전국 7개 권역, 24개 내외 미술여행 프로그램 운영예정('19년 총 70회, 1,147명 참여)
- (치유 프로그램 체험) 의료진, 자원봉사자 등 대상 '추천 치유관광지 50선(관광공사 선정)' 프로그램 체험을 통한 심신회복 지원(200명)
- (감정노동자 지원) 의료진, 재난지원근무자 등 코로나19 감정노동자 울산관광 상품 구매 시 10만원 지원(3,000명) /울산시

□ [핵심과제2] 문화유산 방문 캠페인을 국내수요에 집중 (문화재청)

- (7대 방문코스) 국내 대표 문화유산을 테마·지역별로 연계한 '문화유산 방문 코스(Korean Heritage Route, 7개 코스)' 제공

<문화유산 방문 코스(Korean Heritage Route 5+2) 개요>

- (기본코스) '천년 정신의 길(경주.안동)', '백제 고도의 길(공주.부여.익산)', '소릿길(전북.전남, 인류무형유산)', '설화와 자연의 길(제주)', '왕가의 길(서울.경기)' <5개소>
- (테마코스) '서원의 길'(한국의 서원), '수행의 길'(산사, 한국의 산지승원)

- (5대 특별 사업) 대국민 관심 제고 및 문화유산 방문 분위기 확산을 위해, 문화유산 공연·이벤트 개최

- 코리아 온 스테이지(KOREA on Stage) : 공연과 함께 하는 문화유산 한복패션쇼음악공연 등 3회
- 세계유산 축전(경북 등 3개소, '20.7~9월) • 궁중문화축전('20.10.10.~10.18.)
- K-pop 스타의 '나의 한국유산 견문록' • 문화유산 카드-스탬프 북('20.5월 배포)

- (7대 연계사업) 전국 각지에서 연중 운영되는 문화유산 공연·체험·전시를 캠페인과 연계, 문화유산 방문 홍보 극대화

- ◆ 무형문화재 전시.공연(무형유산원 연중) ◆ 문화재 야행(공주 등 36개소, 연중)
- ◆ 문화재 야간개방체험창덕궁 달빛여행 등 ◆ 인류무형유산 공개행사(아리랑 등, 연중)
- ◆ 문화재 특별전시(중박, 고박, 민박 등) ◆ 문화재 발굴.수리현장 공개(연중,비상설)
- ◆ 조선왕릉 문화재(9.26-10.25)

- (핵심 이벤트) 코로나 대응단계에 맞추어 캠페인 주요 이벤트 개최
- 문화유산 방문 캠페인 선포식(5.26, 환구단), 코리아 온 스테이지(KOREA on Stage) - 공연과 함께 하는 문화유산(7월 말, 수원 화성 예정)

- (홍보추진) 방문캠페인 광고 상영('20.5월~ , 국내외 공중파 및 옥외광고판), 문화유산관광 티비 홍보 콘텐츠 제작지원('20.7~11월, 지상파 다큐·예능) 등

□ [핵심과제3] 다양한 관광코스와 상품 개발

지역 체류형 상품 운영

- (테마여행 10선) 10개 권역별 테마여행 10선* 대표 여행상품 개발, 온라인 여행사 등을 통한 상품 판매('20.6월, 1만명)

*** 테마10선 10개 권역과 테마**

권역	지역	테마명	권역	지역	테마명
1	인천, 파주, 수원, 화성	평화역사이야기여행	6	여수, 순천, 보성, 광양	남도바닷길
2	평창, 강릉, 속초, 정선	드라마틱강원여행	7	전주, 군산, 부안, 고창	시간여행101
3	대구, 안동, 영주, 문경	선비이야기여행	8	광주, 목포, 담양, 나주	남도맛기행
4	거제, 통영, 남해, 부산	남쪽빛감성여행	9	대전, 공주, 부여, 익산	위대한 금강역사여행
5	울산, 경주, 포항	해돋이역사기행	10	단양, 제천, 충주, 영월	중부내륙힐링여행

- (관광두레 여행) 권역별 우수 관광두레 주민사업체를 선별하여 회사 워크숍, 가족여행, 동호인 등 방문 지원(7월~)

- (규모) 5개 권역 50개 팀(팀별 20명 이내)
- (기간) 모집(5~6월), 여행기간(7~10월 중)
- (지원) 관광두레 주민사업체 운영 지역여행 프로그램 경비
- (운영 프로그램 예시) ▲시흥 생태관광 워크숍, ▲안동 고택숙박 가족여행, ▲춘천 자전거길 식도락여행, ▲익산 고백여행 등



- (생활 여행) '~에서 살아보기'처럼 현지 주민과 교류하고, 현지 문화를 체험할 수 있는 '생활관광 상품' 운영(5월~, 550명) 및 참여 이벤트 개최

지역	협업기관	사업명	주요 소재
대구광역시 북구	연암서당골 주민협의체	구석구석 현지인 다운 '대구 한주살이 여행'	구암서원 연계, 서원체험 및 숙박 대구 시장 및 관광지 여행 등
전라남도 강진군	강진군문화관광재단	강진에서 맘 푸소(FU-SO)	푸소(FU-SO/농가, 한옥 숙박)와 농촌, 레저 체험 프로그램 운영(영랑권역 강진 도자) 등

주제가 있는 체험여행 운영

- (문화유산 체험여행) 고택·종갓집 체험·교육, 향교·서원 문화재 활용 프로그램 운영(5~11월) / 문화재청
 - (고택·종갓집 프로그램) 세종 흥판서택, 강릉 선교장 등 113건
 - (향교·서원 문화재) '돈암서원 예 힐링캠프' 등 39건
- (농업유산 여행) 청산도 구들장논, 하동 녹차밭 등 유엔식량농업기구(FAO) 세계중요농업유산(4곳)을 연계한 관광 프로그램 운영(5~11월) / 농식품부
 - 코레일, 민간여행사, 관광공사 등과 협업하여 농업유산 활용 지역 축제* 등과 연계한 농촌여행 상품 개발·운영
 - * 청산도 구들장논 슬로걷기, 제주 밭담축제, 하동 야생차 문화축제, 금산 인삼축제
- (박물관·미술관 여행) '박물관·미술관 주간('20.8.14.~23)' 연계, 박물관·미술관 전시, 교육 등이 포함된 지역 문화관광 상품 개발·운영(9개)
 - '박물관·미술관 주간' 계기 교육박람회(3곳) 개최, 다양성·포용성 증진 프로그램(15개) 운영 등 지역 박물관·미술관의 관광 거점화 촉진
- (태권도 여행) 태권도원(무주) 접근성을 개선하고, 태권도 수련·체험 관광명소로 육성
 - 수련·치유 프로그램으로 구성된 '태권도원 체류(태권스테이)' 사업 추진('20.6월~)
 - * 당일형/숙박형 등 상품 개발, 온라인 사이트 연계 판매
 - 상징지구(태권전·명인관, 12월 준공)에서 '고단자와 함께하는 수련 체험' 운영('20.12.~)
 - 가족·방문객 등이 태권도를 종합적으로 체험하고 즐길 수 있는 복합 체험시설 설치('20.12.), 태권도 미래체험관(실감콘텐츠 활용) 구축('20~'24)

지역별 특색있는 경험 제공

- (비무장지대 여행) 중단된 '비무장지대(DMZ) 평화의 길' 재개방 및 추가개방 등을 통해 접경 지역 관광 활성화
 - 비무장지대 평화의 길' 7개 구간 추가 개방을 통해 국민이 체감하는 비무장지대의 평화지대화 추진(6월, 잠정)
 - * ('19년) 고성, 철원, 파주 → ('20년) 강화, 김포, 고양, 연천, 화천, 양구, 인제
 - * 아프리카돼지열병 상황에 따라 환경부농식품부 등 관계부처 협의를 통해 개방 일정 조율
 - 비무장지대 내부·북한지역 등을 가상으로 체험하는 비무장지대 가상현실 체험관 설치·운영(파주 임진각, 9월~)
 - 평화·생태의 상징인 비무장지대와 첨단 정보통신기술을 융합, 평화를 상징하는 상설공연 개최(10월~)
 - * ('20.10.3~18) 비무장지대 정보통신기술(ICT) 공연(8회)
- (전통시장 여행) 지역축제, 관광명소 등을 전통시장 체험과 연계한 관광 프로그램 확대 운영(36,500명)
 - * 기차여행으로 가볼만한 대표 관광명소, 지역축제와 전통시장 체험상품을 연계한 전용 열차 운영(30곳 내외, 31,500명 대상/'20.6~12월)
 - * 열차로 접근이 어려운 전통시장 방문과 산림트래킹, 템플스테이, 약초체험 등 문화 체험·관광을 연계한 '버스투어' 상품 개발(15곳 내외 5,000명 대상/'20.6~12월)
- (지역명소 발굴) 오랜 경험과 노하우, 숙련된 기술력을 바탕으로 장수하고 있는 우수 소상공인 '백년가게*' 발굴, 온·오프라인 지도 제작·배포, 방문이벤트 등을 통해 집중 홍보 / 중기부
 - * '19년까지 음식점업 240개소, 도소매업 94개소 등 전국 334개소 선정, '20년부터 국민추천제 도입 및 업종 확대 등을 통해 발굴 확대 / '20년 600개소 목표(누계)



나드리(음식점, 업력 32년)



골다리식품(정갈판매, 업력 42년)



예산안경원(안경점, 업력 68년)

□ (핵심과제4) 관광+소비촉진 행사 개최로 방문객 유인

☞ 축제 및 행사 기본방침 : 코로나19 확산상황에 따라 개최여부 및 개최시기 결정하되 전염병 단계 하향, 행사 밀집도 및 개최 필요성 등을 종합적으로 검토하여 결정, 개최 시에는 방역 철저 준수

불거리와 연계한 소비촉진 행사·이벤트

○ (대한민국 동행세일) 코로나 피해 중소기업·소상공인 지원을 위한 특별판매전과 먹거리, 공연·체험행사 등을 연계하여 개최 (6.26~) / 중기부

- 전통시장·상점가 600여 곳 참여, 특별 마케팅 행사 추진
- 현장행사 병행(중소기업 이벤트, 대규모 할인, 제품 홍보전 등)하여 효과 촉진
- 브랜드-케이(K) 제품 전시 및 체험존 등 다양한 콘텐츠를 연계한 행사 개최

- 비대면 기반의 소비활동 촉진을 위해 ‘가치삼시다 누리집*’ 및 ‘민간 쇼핑몰’에서 온라인기획전 등 병행

* 소상공인이 1인 미디어를 활용하여 본인 제품을 등록하고 홍보·판매하는 온라인 플랫폼

- ‘대한민국 동행세일’ 기간에 전국 600여 곳의 전통시장·상점가별로 상권 특성에 맞는 마케팅 행사 추진(시장별 3일 이상)

* (행사 예시) 경품 세일, 문화 공연, 어린이 장보기 체험, 전통문화 체험 등



○ (청년상인 축제) 전통시장 청년 상인의 푸드트럭 운영, 우수 상품 판매 및 공연 등 이벤트로 다양한 먹거리와 불거리 제공 (6.26~28, 대전시민엑스포광장) / 중기부

- 케이팝 공연, 공예 체험, 마술공연 및 마임 등의 프로그램 진행으로 가족 나들이객 방문 유도

- (소비촉진행사) 전국 주요 지역에서 소상공인 제품을 보고, 먹고, 즐기고, 사는 온·오프라인 연계 홍보·판매전 개최 (하반기)/ 중기부
 - (온·오프라인 판매전) 오프라인 참여 소상공인 제품을 '가치 삼시다 누리집'에 입점하고, 특가판매(할인쿠폰 제공 등) 제공, 온라인 영향력자(인플루언서)와 함께하는 실시간 온라인방송 판매
 - * 현장에 설치된 오픈 스튜디오 또는 판매 부스에서 제품 소개하는 방송 진행



다양한 축제 개최

- (문화관광축제) 코로나19로 중단된 문화관광축제 재개 검토(7월, 잠정) 및 온·오프라인 집중 홍보 등을 통해 지역경제 활력 제고
 - * (7월) 봉화은어축제, 보령머드축제 (8월) 정남진장흥물축제, 통영한산대첩축제, 인천펜타포트음악축제, 대구치맥페스티벌, 음성품바축제
- 실외 행사 위주 운영, 방역 지침 준수, 코로나19 확산 위험성이 있는 프로그램(예:시식행사)은 자제, 예약제 도입 등으로 안전 담보

- 사전예매 독려, 구역별 입퇴장시간 구분, 공용구역 밀집 방지를 위한 동선 관리 등
 - 계산 시 비대면기기 또는 투명칸막이 등을 설치, 마이크 개인별 사용
 - 마스크 착용하기, 의심환자 발생 시 대기를 위한 격리공간 마련
- (해양레저 대회·축제) 코로나 19 상황 안정화를 전제로, △선수·동호인·일반인 대상 해양레저 대회·체험 집중 주간 운영(국제해양레저워크, 8월, 부산·포항), △해양레저 장비 산업 육성을 위한 '국제해양레저박람회' 개최(9월, 제주) /해수부

- (전통시장 가을축제) 관광 수요가 증가하는 가을(10월)에 전통시장 만의 '멋'을 느낄 수 있는 축제 주간(20.10.8~11.8, 잠정) 운영 / 중기부
 - 전국 800여개 시장에서 시장별 특화상품* 판매 등 지역·상권 특색에 맞는 공동마케팅 행사 진행
 - * (예) 속초중앙시장(오징어순대), 공주산성시장(공주알밤, 밤막걸리), 부안시장(간장 새우, 떡갈비), 구포시장(국수), 순천아랫장(반건조생선) 등
- (전국 우수시장 박람회) 지역을 대표하는 시장 100여 곳이 참가하는 박람회 개최(10월, 제주), '전통시장 코디왕', '전통시장 푸드쇼' 등의 이벤트 개최로 즐길거리·먹거리 제공

하반기 한류행사 재개

- (한류행사개최) 대형 K-pop 콘서트와 연계한 한류행사 개최, 코로나19 성공적 극복 및 국내 관광 회복 신호 제공
 - (한국문화축제) 콘텐츠·소비재·관광 등을 연계한 '한국문화축제 (K컬처 페스티벌)' 개최(7월, 10월 잠정)
 - (지역 한류박람회 개최) 다양한 한류콘텐츠를 활용한 홍보부스 운영, 지역 특산품·먹거리 소개 등으로 지역주민 참여 유도(하반기)

- (K-pop) K-pop 콘서트 연계 버스킹 공연, 실감형 체험부스 운영
 - (한류드라마) 드라마 촬영지 소개, 영화/드라마 OST 공연 등
 - (K-뷰티) 반짝매장(팝업부스) 운영, 화장품·한방제품 등 홍보·판매 등
 - (K-패션) 중소 패션브랜드 홍보·판매 부스 운영 등
 - (브랜드K) 지역 소재 브랜드K 기업을 중심으로 홍보·체험관 운영 등
 - (지역연계) 지역 특산품, 지역 먹거리 장터 운영 등
- (시범공연 행사 개최) 국내 주요 관광·교통 거점에서 비언어 공연, 뮤지컬 등 시범공연(쇼케이스) 개최로 관광객 볼거리 확충(7월~, 10개 지역)하고 공연 관람권 판매행사 등 소비촉진
 - * (주요 장소 예시) 서울(시청광장, 명동 등), 부산, 대구, 전주, 강릉, 인천 등

◇ 코로나 이후(포스트코로나) 안전·혼잡 등 관광에 대한 새로운 기준을 정립하고, 코로나 새 일상에 맞는 여행 콘텐츠·서비스 개발

□ 전 세계를 주도하는 새로운 여행문화 확산

코로나19 새일상 선제대응

- (새 여행문화 확산) 코로나 새 일상 대비, △안전수칙 상시 준수, △음식문화 개선, △한적한 관광지 탐색, △도심보다 자연 속 여행 위주 등 새로운 여행문화 정착 추진
 - * 코로나 지속 시 안전여행방법(20.5월 문광연 조사) : 방역지침 준수(75.7%), 사람이 적은 지역을 찾아간다 53%, 승용차에서 경관을 본다 47.2%
 - 안전한 여행 문화 확산을 위해 방역기본 수칙을 준수할 수 있도록 지속적인 메시지 전파
 - * 예) '안전하게 여행하는 방법', '자연 속 몸과 마음을 치유하는 나 홀로 여행', '안전여행이벤트' 등 코로나19 시대에 걸맞는 다양한 콘텐츠 제작·확산
- (신규서비스 개발) 지역(지자체, 공공기관, 관광협회 등) 및 관광기업 (스타트업 포함)에서 코로나19 새일상 맞춤형 신규 서비스 개발 하도록 데이터 수집·공유 지원
 - 관광객 이동자료, 다양한 누리소통망, 통신 거대자료(빅데이터) 등 다양한 데이터 수집하여 누리집('가칭)한국관광 데이터랩' 통해 공유

관광지 혼잡도 분산

- (한적한 관광지 추천) 데이터 기반*으로 여행예정일의 관광지 혼잡도, 덜 혼잡한 유사 대안관광지 추천, 인기도 순위, 맛집 등을 제공하여 관광객의 여행의사결정을 지원하는 '여행예보서비스' 시행(8월~)

* 통신, 교통(내비), 기상, 소셜 등 이종 빅데이터 융합분석

- (특별관리지역 지정) 수용범위를 초과한 관광객의 방문으로 자연이 훼손되거나 주민의 평온한 생활환경을 해칠 우려가 있을 경우, 방문시간 제한 등 '특별관리지역'으로 지정하여 관리(지자체 조례)
- (숙박시설 조성) 휴양림·국립공원 등 자연 속 체류 가능한 숙박시설 조성
 - (국립공원) '아라솔집(에코캐빈)', '한아라솔집(에코랏지)' 등 고품격 체류 시설 확충('20. 180개동), 탐방 약자의 접근성·편의성을 높인 무장애 탐방시설 '하늘탐방로(트리탑 트레일)' 신규 도입('20.~'21.10월) / 환경부



* 아라솔집 : 우리말인 '아라(바다)'와 '솔(소나무)'을 조합한 것으로 국내 자연의 대표격인 국립공원(해양 산악)에 머물며 자연을 체험할 수 있는 보급형 체류시설
 * 한아라솔집 : 보급형 체류시설(아라솔집)보다 조금 큰(우리말 '한') 주택형 체류시설

- (휴양림) 산림 휴양수요 충족을 위한 테마형 국립자연휴양림(1개소)·공립자연휴양림(5개소) 신규 조성('20년) / 산림청

□ 지속적인 안전점검 및 위생관리 강화

- (숙박 안전) ▲여름철 자연재난 대비 안전점검(5월), ▲불법숙박 온라인 모니터링(연간) 및 단속(7~8월), ▲휴양 콘도미니엄 안전·위생 점검(9월) ▲농어촌민박 안전 점검(6, 11월) / 문체부·복지부·농식품부
- (야영장 안전) ▲안전점검(5~7월, 500개 시설), ▲미등록 야영장 단속 강화(6~8월, 온라인모니터링 병행) ▲안전 캠페인(어린이와 함께 하는 안전캠프 수칙 등) 등 안전기반 마련
- (국립공원 안전) 여름철 자연재난으로 인한 인명·시설 피해 대비, 특별관리지역·재난취약지구·재난예경보시설 대상 자연재난대책 추진 (5~10월, 1,663개소) / 환경부

- (관광지 위생) 관광지 주변 음식점의 식품위생법 위반 여부를 '대한민국 구석구석' 사이트에 실시간 반영하고, 주요 관광지 음식점 위생 집중점검으로 쾌적한 환경 조성 / 문체부·식약처

□ 코로나19 이후를 대비한 관광업계 · 지역의 경쟁력 강화

- (여행 평가 시스템 구축) 코로나19 위기상황을 기회로 만들기 위해 관광통역안내사 경력관리시스템 구축 및 서비스 평가 등 지역관광서비스 품질 향상 도모
- (종사원 교육) 마이스·여행업 종사원 역량강화 교육 및 현장 실무수습 지원을 통해 코로나19 이후 여행수요에 맞춤 대응
 - 휴직중인 여행업 종사원 대상, △상품개발·영업 등 핵심직무 중심 교육 프로그램, △계층별(대표자, 관리자, 신입 등) 역량교육, △조직 분위기 쇄신 교육 등 지원(7,500명)
 - 마이스 전문인력 역량강화 교육(마케팅, 제안서 작성 등) 및 현장 실무수습 지원(100개 업체, 200명)
- (맞춤형 인재발굴) 관광 정보통신기술 인력('20년 130명) 및 신중년 인력양성(180명) 확대로 국내시장 회복 시 필요한 인재 발굴
- (지역혁신창업가 발굴) 지역가치를 새롭게 창출하여 국내 관광 수요를 충족할 수 있는 지역혁신창업가(로컬크리에이터*) 집중 육성('20. 140개)
 - * 지역 특성(문화, 관광 등) 및 자원(공간, 생산품 등)을 기반으로 정보통신기술 또는 혁신적 비즈니스 모델을 접목하여 지역문제를 해결하고 새로운 가치를 창출하는 창업가
 - 인공지능·거대자료(빅데이터) 기반 맞춤형 지원으로 지역콘텐츠를 개발하고, 브랜드화를 통한 벤처투자 촉진·확대로 성장 지원
- (문화관광해설사) 문화관광해설사의 역량 및 서비스품질 제고를 위해 보수교육* 및 모바일 평가, 후기 등 환류** 강화
 - * 초임(3년 이내) 해설사 대상 해설기법 강화 교육, 해설 시연평가 실시 등
 - ** 해설서비스 직후 모바일 평가 및 후기 공유 등

IV . 향후 계획

□ 관계부처와 협업을 통해 주요 과제 조속히 추진하되, 시기는 검토

- 재정, 법제 등이 수반되는 사안은 관계부처와 긴밀하게 협의하여 조속하게 추진
- 다만 코로나19 확산 위험이 늘 상존하고 있는만큼, 여행 프로그램·행사 개최 시 **코로나19 상황 면밀하게 분석 후 일정 수립**
 - 모든 행사는 방역 수칙 수립 외, 방역총괄자 지정, 방역일지 작성 등 가능한 방역조치를 취한 후 시행 예정

□ 국민체감 위한 홍보 강화

- 다양한 할인 프로그램 및 여행상품 판매 등 세부과제가 시행될 때마다 적극적인 홍보를 통해 국민들이 쉽고 편리하게 이용할 수 있도록 지원
 - 사업별 시작시기가 다르기 때문에 대한민국 구석구석·문체부 누리소통망 친구맺기 등을 통해 관련 사업 시행 시 정보 알람 받을 수 있도록 조치
 - 사업 홍보 시에도 최우선 메시지는 '방역을 기반으로 한 여행'

□ 추진일정

세부 과제	소관부처	추진 시기
1. 케이방역(K-방역) 기반 안전여행 확산	문체부·지자체	
1. 코로나 종식까지 여행지에서의 적극적 방역 실천	문체부	'20.5~
① 안전 메시지 전파		
② 안전지침 확산 및 안전여행 정보제공		
2. 방역 지침 준수를 위한 안전여행 캠페인 전개	문체부·지자체	'20.5~
① 현장 캠페인 전개		
② 철저한 관광지 방역 및 지역 역할 강화		
3. 코로나19 시대에 알맞은 대안 여행지·여행방식 소개		'20.5~
① 숨은 관광지, 자전거·걷기길 등 소개	문체부	계속
② 건강한 해양관광 10선	해수부	'20.5~
③ 생태탐방 명품 100선	환경부	'20.5~
④ 비대면 안내서비스 확대	문체부	'20.5~
2. 국내여행 수요촉진		
1. '2020 특별 여행주간'으로 내수 회복 유도	문체부·국토부· 해수부	'20.6월 말~
2. 정부, 민간, 지자체가 함께하는 국내여행 상품 할인		
① 국내 숙박 할인	문체부	'20.8~
② 국내 여행상품 할인	문체부	'20.7~
③ 치유 여행상품 할인	문체부	'20.7~
④ 놀이공원 할인	문체부	'20.7~
⑤ 지역관광벤처 상품 할인	문체부	'20.7~
⑥ 교통할인(연안여객선, KTX)	해수부, 국토부	'20.하반기
⑦ 지자체별 할인(부산, 경북, 전북, 서울, 인천)	지자체	'20.6~

세부 과제		소관부처	추진 시기
3. 잠재 관광수요 촉진을 위한 부가적 혜택 부여			
① 지역숙박 유도(지역관광명소 인증)	문체부	'20.7~	
② 걷기여행 유도	문체부, 해수부	'20.7~11	
③ 정부 포상금 활용(170억)	전 부처	'20.5~	
4. 휴가활성화 지원			
① 근로자 휴가비 지원	문체부·경기도	'20~'21.2	
② 휴가 캠페인	문체부, 전 부처	'20.6~	
③ 연가사용, 금요일 조기퇴근 활성화	인사처, 전 부처	계속	
3. 핵심 볼거리 · 즐길거리 제공			
1. 코로나19로 지친 대국민 · 의료진 치유(힐링) 프로그램			
① 자연 속 건강하고 여유로운 여행경험 제공			
- 걷기 프로그램	문체부·환경부 ·산림청	'20.6~	
- 농촌 프로그램	농식품부·농진청	'20.6	
- 어촌 프로그램	해수부	계속	
② 의료진·봉사자 등 대상 치유프로그램 운영			
- 해양치유	해수부	'20.6~10	
- 산림치유	산림청	'20.6~11	
- 생태치유	환경부	'20.5~	
- 사찰치유	문체부	'20.3~10	
- 예술치유	문체부	'20.9~10	
2. 문화유산 방문 캠페인을 국내수요에 집중	문화재청	'20.5~	
3. 다양한 관광코스과 상품개발			
① 지역 체류형 상품 운영			
- 테마여행 10선	문체부	'20.6	

세부 과제		소관부처	추진 시기
- 관광두레 여행		문체부	'20.7~
- 생활여행		문체부	'20.5~
② 주제가 있는 여행·체험상품 운영			
- 문화유산 체험여행		문화재청	'20.5~11
- 농업유산 여행		농식품부	'20.5~11
- 박물관·미술관 여행		문체부	'20.8
- 태권도 여행		문체부	'20.6~
③ 지역별 특색있는 경험 제공			
- 비무장지대(DMZ) 여행		문체부·행안부 ·환경부·농식품부, 통일부·국방부	'20.6~
- 전통시장 여행		중기부	'20.6~12
- 지역명소(백년가게) 발굴		중기부	계속
5. 관광+소비촉진 행사 개최로 관광객 유인			
① 볼거리와 연계한 소비촉진 행사·이벤트			
- 대한민국 동행세일, 청년상인 축제 등		중기부	'20.6~7
- 청년상인 축제		중기부	'20.6
- 소비촉진 행사		중기부	'20.하반기
② 다양한 축제 개최			
- 문화관광축제		문체부	'20.7~
- 해양레저 대회·축제		해수부	'20.8~9
- 전통시장 가을축제,		중기부	'20.10~11
- 전국 우수시장 박람회		중기부	'20.10.
③ 하반기 한류행사 재개			
- 한국문화축제 개최		문체부	'20.7,10
- 시범공연 행사 개최		문체부	'20.7~

세부 과제	소관부처	추진 시기
4. 코로나 새 일상(뉴 노멀) 대비 관광전략 수립		
1. 전세계를 주도하는 새로운 여행문화 확산	문체부	계속
① 코로나19 새일상 선제 대응		
- 새 여행문화 확산		
- 데이터 기반 신규서비스 개발		
② 관광지 혼잡도 분산		
- 한적한 관광지 추천 ('여행예보')	문체부	'20.8~
- 특별관리지역 지정	문체부, 지자체	'20.5~
- 자연 속 숙박시설 조성	환경부, 산림청	계속
2. 지속적인 안전점검 및 위생관리 강화	문체부·복지부· 농식품부·산림청 ·식약처·지자체	'20.5~
3. 코로나 이후를 대비한 관광업계·지역의 경쟁력 강화		
- 여행평가 시스템 구축	문체부	'20.5~
- 종사원 교육, 맞춤형 인재발굴	문체부	'20.5~
- 지역혁신창업가 발굴	중기부	'20~
- 문화관광해설사 평가	문체부, 지자체	'20~