

2003-3

가가

Heesoo Kim

A Study on Applying the Zero Percent Rate of Value Added Tax to the Tourist Hotel

가가

Korea Culture & Tourism Policy Institute

가가

, SARS

2003

가가

가

가

가가

가

가

2003

10

·

1.

가가 1991 7
가 가
,
. 2003 , (SARS)
가

가가 2003

·

가 . 가

가 , ,

·

2.

가가 .
·

·

·

3.

가 , 가 (multiple regression
(input output analysis) (multiplier),

1. 가가

가 (reduced rate)
가 , , , 가 , , ,
가 , 가 .
가 ,
가
가
가
가

2. 가가

가가
가 가가 . , ,
, , 가 , , , 가가
.
가
, , , * ,
.
,
가 . , ,
.
.

3.

1992 6 Tax Refund for Visitors to Canada

, , ,
가 8% .

.
1 CAN\$50 ,
CAN\$200 1
가
Canada Customs and Revenue Agency .

4.

.

.

가

가

.

, 5

가

가

가

가

.

가가

가가

.

.

가

가가

가

.

.

1.

가

가가

가

가

가

가

가 1

가

가

.

가

가

.

가

가, 가가

, , 가 .
 가 , , 가
 . , 가
 ,
 가 (brand equity)
 가 .
 가 가
 . 가가 가
 .
 가 가
 가
 가
 가 (price elasticity of demand)가 가
 .
 .

2.

가 .
 가 . 가 ,
 가 .
 (signal) .
 가 가
 .
 .
 ,
 .
 ,

·

1. 가

가.

가 . 가
1 가 .
가

·

(seasonal adjustment)

·

1983 - 2002

20

·

·

14%, 11.6%, 3.0%, 14%

· 11.6% (outlier)

1.93% .

가 1.93% 가 .

1.4가 .

· 가 가

가 ,

가 가 가

· ‘ =

f(1 , 가 , ,)'
 .
 , 가 -1.26 가 가 1
 . 가 -0.84 가 가 1
 .

2.

가. 가가

,
 . 가가
 .
 5%
 가가 801 , 10% 759 , 15%
 716 .

.
 1) 가
 530
 1.9% 가 (가 14), 가
 10 . 1
 (Average Expenditure Per Capita) 2002 \$989
 1,200 , 1,186 가

2) 가
 가 66.1

가가
 (GDP) 가 , ‘ 가 1,186 × 가가
 0.764 × GDP 2.5%’ , 22.6
 .
 88 가

가가

.

1	1
1	1
2	1
1.	1
2.	2
2	4
1	4
1.	4
2.	4
3.	5
2	7
1.	가가	7
2.	가가	11
3.	12
4.	13
3	15
1	15
1.	15
2.	17
3.	18
4.	18
5.	19
2	20
1.	가	20
2.	23

3.	26
4.	가	27
3	29
1.	29
2.	31
4	32
1.	32
2.	33
4	37
1	가	37
1. 가	37
2.	38
3. 가	41
4. 가 가	45
5.	47
2	48
1.	가 가	48
2. 가가	49
3.	50
5	57
1	57
1.	57
2.	58
2	59

< 2-1>	5
< 2-2> 가 가가	9
< 2-3> OECD	10
< 3-1> 가가	16
< 3-2>	22
< 3-3> 가가	25
< 3-4>	26
< 3-5> 가	30
< 3-6>	31
< 3-7>	33
< 3-8> , ()		33
< 3-9>	34
< 3-10>	34
< 3-11>	35
< 3-12>	35
< 3-13>	36
< 3-14>	()	36
< 4-1> 가 가	39
< 4-2> 가	40
< 4-3>	41
< 4-4> 1 ()		43
< 4-5>	44
< 4-6>	46
< 4-7>	47

< 4-8>	50
< 4-9>	51
< 4-10>	52
< 4-11>	54
< 4-12>	55
< 4-13>	56

[1-1]	3
[3-1]	가	28

1

1

가가 (value added tax)

‘ (GATT)’ ‘
(destination principle)’

· ,
, ·
, ,

가가 1991 7

, 가 가
, 2003 (SARS)

,
가
가가

2003

가 .

가가 ,

,

.

2

1.

,

가

2.

가

(multiple regression)

가

(multiplier)

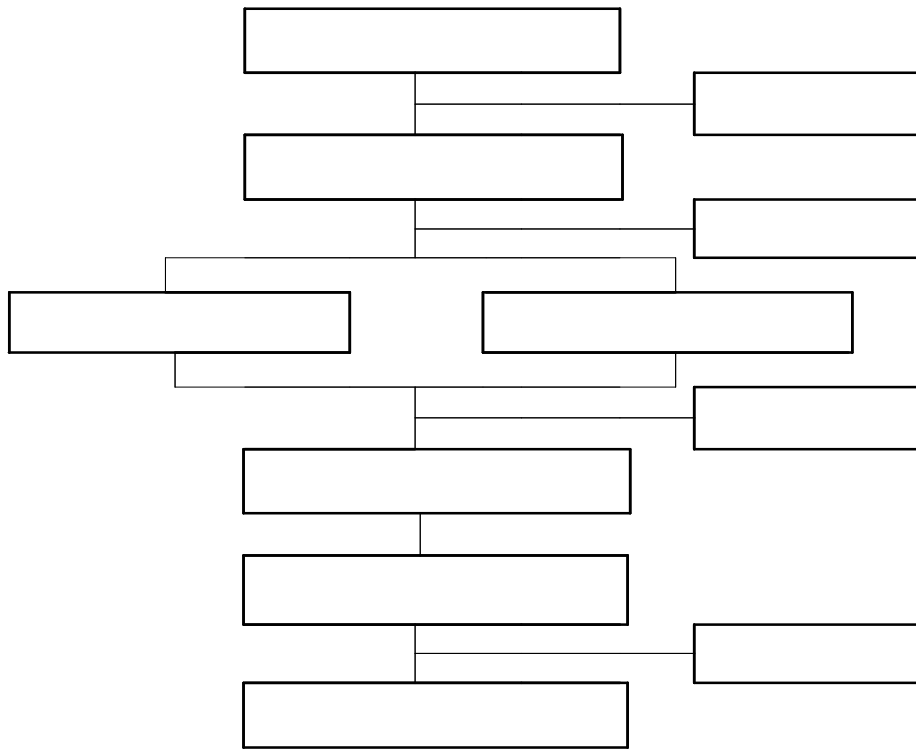
가

가

(input output analysis)

가

가



2

1

1.

가가 (value added tax) 가 10%
0%

(zero percent rate)

가가

가

가 가

가가

,

. 가

(destination principle)

.

.

,

,

.

,

,

.

2.

가가

1977 1

가가

1990

가 1991 6

1994 ‘ , 1994
 , 2001 2002
 2001- 2002
 2003 가
 2002 12 가가
 6 , 2003 6
 , (SARS)
 가 6 .

< 2- 1>

'77.1.1 '91.6.30		- ()	- '76.12.22 가 .
'91.7.1 '93.12.31		- 가 .	- '90.12.31 가가 ,
'94.1.1 '94.12.31		- 94 1	- 가가 11 26 1 5 2
'95.1.1 2000.12.31			-
2001.1.1 2002.12.31		- 2001 , 2002 .	- 가가 11 26 1 5 2

3.

,

가

가가

가

,

.

,

,

.

.

(OECD) 가

.

,

가

.

,

,

,

.

,

.

.

가

.

가

.

가

.

가

(

,

,

)

.

()

,

(EU)

가

.

가

.

.

, 가

.

, 가

.

.

2

1. 가가

가. 가가

가가

. 가가 (goods and services tax) 가 가 , , 가 . 가 가가 가 .

가가 EEC(Europea Economic Community) EEC 1 2

가가

. 가 1967 가가 , 1973

가 가가 가 가가

. 1993 7 가가 ,

,

EU(European Union)

가 가가

. 가가 가 ,

.

.

.

가 . ,

, ,

,

가 , , , ,

. , , , , , 가
 . , , , , , ,
 , , , , (), , ,
 , , .

, , , , , 가
 . , , , , , 가
 ((reduced rate) . 가
 ()

.

.

가
 (tax refund) ,

가

가

가

< 2-2> 가 가가

: %

	20	10		18	8
	21	6		20	10
	23	0		17	5
	22	8		16	7
	15	3		23	15
	19	6	가	25	12
	25	12		20	12.5
	24.5	14		25	25
	25	12		16	16
	19.6	5.5		17.5	17.5

: WITC, *Tax Intelligently*, 2002

가

가

가

가

가가

가

가

.

,

.

가가

.

.

가

가가 (exemption)

가

가가

, ,

가

(standard exemption)

< 2-3>

가

.

.

.

< 2-3> OECD

OECD	, , , , , , , , , , ,

2. 가가

가가
 가 가가
 , , 가 , , , 가가
 .
 가
 , , , , , .
 ,
 가 . ,
 가 , 가가 . 가 가가
 ,
 1983 가가 10% .
 , ,
 가가 . ,
 ,
 .
 1994 가가
 (增值稅) . 17% , 13%
 . , , 가
 , , , , , 13%
 , 가 , , ,
 ,
 .
 1992 (Business tax) 가가 . 가가
 7% . , , ,
 , UN .
 ,
 .
 가가

, 가가
 , 5%, 가 4%, 10%, 5% 가가
 , ,
 . 가가
 12.5%, 4%, 1% .

3.

1991 가가 (goods and services tax)
 . 7% . ,
 , , , .
 , 가 (goods and services tax) 7%
 (provincial sales tax) 8% .

. 1992 6 Tax Refund for Visitors to Canada

, , ,

. 가 8%

.

.

1 CAN\$50 ,

CAN\$200

1

가

Canada Customs and Revenue Agency .

50%

가

가

.

11

.

4.

가

가가

.

가

.

가

가

.

가

.

.

•

가

가

.

, 5

가

가

가

가

.

•

가가

가가

.

•

가

•

가

가가

가

•

WTTC(World Tourism & Travel Council)

가

가

가가

.

.

,

가

,

가 . 가
가 .
가
가 가 가 .
가 가
가 .

3

1

1.

‘
(destination principle)’ . 가가 가
가
(GATT; General Agreement on Tariffs and Trade) ‘
가 가
(origin
principle)’ .
가 ,
가 ,
가 가 가
가 가
가 가
가 .
1).
가가 ,
가

1) . , 『 , pp.71-75, , 2001

< 3- 1> 가가

			()
	(=)	(=)	(=)
	(=)		(=)

: . , 『 : , , 2001

가 가

가

가가

가

가 가

가

가 .
 가가

가

가 .

, 가가 26

, .
 , 105 1

2.

가가

,
 가 . 가
 (가가 27).

가 .

. 가 , 가가
 가 가 .

가

가 .

가 .

가 .

3. \square

가 .

가 가

가

4.

가가

. '2002'

84%

10%

5.

가가 가가 26

1 . , ,

 .

가가 26 1 1 ,

 , , , ,

 ,

 .

 107 (

) 5

 . 1986 EU(European Union)가

 가가

1998 . , ,

 , . , . .

 , . . .

 .

 ,

 . 가 가 .

2

1. 가

가가가 가
 가 . 가
 가 1 가
 가 . 가
 가
 .
 가 , 가
 , , 가
 가 ,
 가 . ,
 가 ,
 가 (brand equity)
 가 .
 가 가
 . 가가 가
 . 가
 10% 9.1% .
 가(A)
 . 가
 (B=0.1A) .
 $A + B(1+0.1)$. 가가
 $(A+B)(1+0.1)$ 0.1A가 . 가 0.1A
 가 . 0.1A가 (A+B) $\frac{0.1 A}{1.1 A}$
 가 9.1%가 .
 가 가
 가

가 (price elasticity of demand)가 가
가 가 가가
가
가 가
가 가가 가
가 , 가가
(ceteris paribus), 가
가 가
4 가 가
가 12 ‘
, , ()
33.8%, 18.7%, 15.7%, 가 14.4%, 10.4%
8.5%, 6.2%, 5.7% 가 가
‘ , ,
. ‘2002 , ‘
가 ‘ 가가 ,
() 26.6%

가
가

가

가

가

가

가

가

2001

가

가가
가가

< 3-3> 가가

:%

	16.64	21.55	6.78	28.96	4.95	- 2.62	- 3.97
	52.60	46.25	78.49	47.26	45.21	55.33	69.21
	6.95	8.95	4.80	6.60	9.64	21.97	13.85
	5.78	2.06	3.85	6.24	27.02	9.91	4.05
	4.25	1.57	3.44	2.44	1.78	3.76	1.53
가	13.78	19.62	2.63	8.50	11.40	11.64	15.33
	100	100	100	100	100	100	100

: 2002

: , , 2002

WTTC(World Tourism & Travel Council) 4 5 가

WTTC Tax Barometer ,

가가

121 , (1,193) 10.14%

. 가 12.51 , 63.60 , 23.88

, 21.24 , 가 52.1% 가

.

. 2001

.

, , .

, 가 '91 가 '91

1.8% '91 가 6.1%

.

가
(Tax Competition)

가 .
가

가

가

가

가

가

, , (,), ,

가

가

, 가,

가

가 가

가

가 가

가

가

가

가

, SARS

가

. 가가

가

4. 가

1,000
가 가

가

, . 2001

3

1.

가

가 .

. 가 . ,

21

가

‘

,

,

(+)

1990 2.4% 1998 3.2%

, . 가가

(GDP)

1990 2.5% 1998 3.5%

1998

가가

1.733, 0.765

1.665, 0.739

10

1998 52.1(/ 10)

25.4(/ 10) 2

2002

52.7

2)

,

2)

, 『

』, 1999

가 가
(95.7%), (93.2%), (91.7%) 85.5%

.

< 3-5> 가

	가 (%)
	85.5
	91.7
	93.2
	67.2
,	69.5
	74.3
	95.7
	63.7

: , 『 , 1999.』

1

, (16M DRAM) 730 , 95
TV(21") 9.4 , (1500cc) 0.18 가

.

. APEC(Asia-Pacific Economic
Cooperation) 3) APEC
11.8% , 2/3 3.8%

.

3) APEC-TWG & WTTC(1998), The economic impact of travel and tourism development in the APEC region

< 3-6>

: US \$,

		가 (US \$)				
1)	16M	3.5/	350.00	440.20	222.57	327.37
	64M	8.4/	145.83	183.42	92.74	136.41
	128M	16/	76.56	96.29	48.69	71.61
TV ²⁾	21- 25	168/	7.29	10.41	4.64	7.74
	25	327/	3.75	5.35	2.38	3.98
3)	1000- 1500cc	4,072/	0.30	0.34	0.19	0.25
	1500- 3000cc	7,402/	0.17	0.19	0.11	0.14
4)		17/	72.06	92.78	45.82	69.00

: 1) 1998 12 가

2) 1998

TV(HS: 8528- 12- 9050, 9060)

3) 1998

(HS: 8703- 22- 1000, 23- 1000)

4) 1998

(HS: 6404- 11- 0000)

5)

가

,

: , 『 , 1999.

2. .

. 가 .

가 . 가

,

.

, 가

가

.

,

.

가

.

, .

. 가 .

,

.

4

1.

가.

, 2003 10

.

.

(stratified sampling)

100

58

(58%) .

1 10 , 2

14 , 1 14 , 2 10 , 3 10 .

< 3-7>

1	23	10
2	21	14
1	22	14
2	17	10
3	17	10
	100	58

2.

가.

. , 가가
가 ,
.
가 .

< 3-8> , ()

		(%)
	12	20.7
가가	41	70.7
	6	10.3
	10	17.2
() ,	16	27.6
	23	39.7
	8	13.8
	-	-
	116	200.0

2000 3 가
가 가

< 3-9>

		(%)
가	42	72.4
	11	19.0
	5	8.6
	58	100.0

.

75.9% 39.7%

.

.

< 3- 10>

		(%)
	23	39.7
	21	36.2
	10	17.2
	2	3.4
	2	3.4
	58	100.0

2%

가

가
가가 가 10% 가

< 3- 11>

		(%)
	6	10.3
2%	13	22.4
3% - 5%	13	22.4
6% - 9%	12	20.7
10%	14	24.1
	58	100.0

가 2- 10

< 3- 12>

		(%)
1	4	6.9
2 - 5	30	51.7
6 - 10	20	34.5
10	4	6.9
	58	100.0

가

2-5 가
가

< 3- 13>

		(%)
1	1	1.8
2 - 5	17	30.9
6 - 10	8	14.5
10	3	5.5
	26	47.3
	55	100.0

, 가 , 가
가

< 3- 14> ()

		(%)
가	25	43.1
	40	69.0
	16	27.6
	15	25.9
	8	13.8
	1	1.7
	105	181.0

4

1 가

1. 가

가 , , , 가 (change in prices) , 가 , 가 , 가 , .

가 가 (quantity demanded) (law of demand) . 가

가 가 . 가 .

가 $(-\frac{Q/Q}{P/P})$.

가 가 (-) 가 1 , , .

가 (price elasticity of demand; ϵ_d) (), 가 가 , , 가 가 , 가 가 , 가 가 , 가 가 , 가 가 .

가

.

.

가 가가 가

가 가

가 .

가 가 가

가 가 가 가

. 가 가 가 가

. 가 $\frac{P}{Q} \cdot -\frac{Q}{P}$

가 (p)가 가

가 가

가 .

가 가 가

가 가

가 .

2.

가

가

가 . 가 가 .

(regression analysis)

4).

$$\ln VST = b_0 + b_1 \ln PY + b_2 \ln COST + b_3 \ln EXR$$

VST :

PY : 1

COST : 가

4) , 『 』 , p. 311

EXR :

가 0.23() 5.6() , 가
0.06() 1.98() . Artus
가 가 가 0.37() 4.95() .
가 1 가 5).
가 가
 ,
 < 4-1> .
가 가
 , , .
가 가
 . 가
 , , .
가 가
 6).

< 4-1> 가 가

	- 2.61	- 0.27	- 2.03	- 2.44	- 0.87
	- 1.59	- 0.95	- 0.80	- 1.82	- 0.63
	- 2.81	- 1.90	- 1.35	- 3.17	- 3.33
	- 1.11	- 1.17	- 1.82	- 1.53	- 0.44
	- 0.60	- 0.51	- 1.67	- 1.89	- 1.66

: 1. -

2. ,

5) , 『 』 , pp. 76-78
6) , 『 』 , p. 88

가 , 가,
 . Crouch & Shaw (meta analysis)
 7). , 가
 < 4-2> 8).

< 4-2> 가

	가	
Barry & O'Hagan	0.4	1972
Chadee & Mieczkowski	0.2	1987
Jud	1.5	1971
Kliman	1.5	1981
Martin & Witt	2.9	1988
Papadop & Witt	2.9	1985
Rojwannasin	3.4	1982
Summary	0.8	1987
Truett & Truett	0.7	1982
Uysal	1.8	1983
Witt & Martin	3.4	1987

가 가

9) , , 가 가 1

1.

7) Crouch, I. Geoffrey and Robin N. Shaw(1993), "International tourism demand: A meta analytical integration of research findings", in Peter Johnson and Barry Thomas(eds.), *Choice and Demand in Tourism*, Mansell Publishing.

8) , 『 』 , p. 317

9) . , “ ” , 『 1996

가

가

< 4-3>

			(%)	()	1 ()
1990	9,952,110	8,983,701	63.6	49,655	10,979
1991	9,483,379	9,850,725	64.2	51,525	11,359
1992	8,240,969	9,815,999	62.5	54,527	12,601
1993	8,226,020	9,933,759	63.1	57,685	14,900
1994	8,563,897	10,765,149	68.6	62,771	16,777
1995	8,768,485	11,421,997	67.6	71,865	17,127
1996	7,957,897	10,816,789	64.7	78,509	17,722
1997	7,943,606	10,660,948	62.7	83,200	18,101
1998	9,259,970	10,040,029	58.1	86,942	31,735
1999	9,850,851	10,538,109	61.8	90,815	34,951
2000	14,432,636	11,427,653	65.2	98,749	35,654
2001	13,555,816	11,430,575	61.6	104,154	40,261
2002	12,955,784	11,477,444	60.1	112,651	41,474

3. 가

가.

가 가 가 1 ,
1 가 1

. 가 .

가

. 가 -

가 . 가

가

가

가

가

가 9.1% 가

.

, ———— 가 가 1

가 가 .

20% , 10%

2% 가 (가 = 0.2) . 가 가

0.2 가 20%

, , , 80%

2% 가 2% 가 가 .

8% 가 가 10%

가 가 10%

.

가

가 () .

,

가

.

가 가

. “2002 ”

,

가 38.8%

US\$ 556,

(,) US\$ 805 .

38.8% .

< 4-4> 1 ()

:

	478	324	225	238	270	1,229

: , ₩ , 2002

가 . 2002
() 12.8% (676

÷ 5,276 = 12.8%).

가

12.8% .

15% 가 . 가
9.1% 가 15% 가
가 10%가
1.36%(= 9.1% × 15%)가 .

.

가

가 .

가 가 가 .

가 가 .

가 . 가
1 가 .
가
(seasonal adjustment)
(decomposition method)

1983 - 2002 20 .

가 .
. 91 6 : 91 7 , 93
12 : 94 1 , 94 12 : 95 1 , 2000 12 : 2001 1

< 4-5>

: , %

				(%)
'91. 6()	163,772	272,068	262,125	- 1.4
'91. 7()	153,443	262,671	258,353	
'93. 12()	177,495	291,622	323,038	- 11.6
'94. 1()	-	234,632	285,616	
'94. 12()	-	295,393	327,215	- 3.0
'95. 1()	-	260,843	317,511	
'00. 12()	339,159	431,341	477,809	1.4
'01. 1()	282,506	398,095	484,598	

: 94 , 95

가

.

14%, 11.6%, 3.0%, 14%

. 11.6% (outlier)
 1.93% . 93 12 - 94 1 11.6%
 가 가
 가
 . 가

1.36% 가 가 1.42가 .

.

가 가
 가 가
 가 가
 가 가

(trend)

4. 가 가

가 ,
 가 가 가
 . 1992 8 가
 가
 가 ' = f(1
 , 가 , ,)' .

가

1970 - 2002

, 1975 - 2002

, 가 - 1.26 가 가 1

. 1% (significant level)

(R²) 0.947

$$Y = 2.35 + 0.59 X_1 - 1.26 X_2 + 0.69 X_3 + 1.24 X_4$$

Y :

X₁ : 1, X₂ : 가, X₃ : , X₄ :

< 4-6>

				t	p
		2.35	7.50	0.31	0.75
X ₁	1	0.59	0.59	0.99	0.32
X ₂	가	- 1.26	0.36	- 3.41	0.00
X ₃		0.69	0.23	3.00	0.00
X ₄		1.24	0.25	4.93	0.00

가 - 0.84 5%

. 가 가 0.84 1

가

(R²) 0.959

$$Y = -3.38 + 1.93 X_1 - 0.84 X_2 - 0.01 X_3 + 0.13 X_4$$

Y :

X₁ : 1, X₂ : 가, X₃ : , X₄ :

< 4-7>

				t	p
X ₁	1 가	-3.38	2.35	-1.43	0.16
X ₂		1.93	0.32	5.89	0.00
X ₃		-0.84	0.33	-2.55	0.01
X ₄		-0.01	0.15	-0.08	0.93
X ₄		0.13	0.13	0.13	0.32

5.

가

1.4 . 가

1.26, 0.84 . 가 , 가

가 가

.

가 .

,

,

가 가 1

.

가 가 1

가 0 () 가

가 가

,

가 .

.

,

.

가 가
 .
 . 가 가
 가
 가
 .
 가
 가
 .
 . 가
 가
 .
 가
 .
 ,
 가 .

2

1. 가 가

가 가
 가
 ,
 ,
 가가 10).
 ,
 가가 .

10) . , 『 , 2000, p.76

가
 10% 가
 5%, 10%, 15% 가가
 5%
 가가 801 , 10% 759 , 15%
 716

< 4-8>

	2000	2001	2002
1	459,625,326	471,059,122	522,337,743
2	167,405,649	176,005,645	179,893,267
1	90,708,452	96,536,627	108,849,800
2	20,562,055	18,588,086	23,955,981
3	6,573,765	5,354,977	7,632,115
가	302,206	736,462	739,305
	16,360	23,625	26,313
	745,193,813	768,304,544	843,434,524

: , 『 , 』,

3.

가. 가

530
 1.9% 가 (= 가 1.4), 가
 (Q) 10 . 1

(Average Expenditure Per Capita) 2002 \$989
 1,200 1,186 (= 100,000 × \$989 ×
 1,200) 가 .
 1,186 가 , , 가가
 .
 ,
 .
 , 가
 가 11)
 12) .

< 4-9 >

	× (1.773)
	× (0.0463)
가가	× 가가 (0.764)
	× (0.055781)

, 1,186 가 2,102 .
 가 .
 5,491 가 .
 가가 (), , ,
 (-) 906 가가
 .
 .
 가

11) , ‘ , 2002

12) , 『 , 1999

가

가

< 4- 10>

:

		2002	200 1	2000
		8,841,904,750	8,742,584,700	7,619,824,444
		6,320,689	34,369,292	0
		7,238,237,627	5,849,932,843	5,706,348,376
		32,350,048	204,703,260	0
		4,712,676,101	4,576,201,178	4,362,169,687
		0	24,180,952	6,211,180
		37,783,270,417	32,578,114,251	35,870,706,836
		1,302,041,000	774,509,000	1,190,969,000
		4,303,643,238	4,156,724,413	4,107,572,567
		183,142,000	61,523,000	39,015,477
		1,112,735,912,936	1,049,226,936,350	899,338,333,900
		17,329,000,000	24,367,000,000	15,231,000,000
		31,307,874,307	29,920,158,505	31,607,328,549
		1,328,426,669	1,009,972,300	1,405,413,695
		13,697,831,132	12,180,793,605	12,691,840,898
		287,055,000	288,865	323,722,000
		26,313,113,913	26,567,376,976	26,318,209,178
		1,409,151,000	1,961,183,000	1,905,308,000
		20,496,848,210	18,769,701,554	19,055,682,625
		0	1,127,974,939	26,258,220
		39,559,886,976	42,190,682,611	39,176,065,703
		0	711,907,000,000	705,093,000
		7,859,671,155	7,689,603,541	8,001,317,171
		27,179,981	99,281,927	0

		2002	2001	2000
		8,375,944,430	7,729,347,290	6,900,336,450
		445,215,338	761,957,127	1,673,623,614
		9,391,326,000	9,576,046,840	9,424,389,025
		464,295,630	360,768,950	506,689,965
		187,795,754,966	173,317,504,520	131,557,668,851
		831,514,000	1,118,616,000	3,158,275,000
		22,252,937,131	20,635,424,596	19,278,356,901
		773,670,000	773,364,000	524,851,000
		196,820,404,877	172,377,325,309	115,383,601,667
		353,782,000	3,203,485,000	1,527,318,294
		7,570,208,686	6,073,760,943	6,617,681,899
		0	1,682,000	0

,
 ,
 = f(, , ,) .
 . 1971 - 2002 , ,
 ,
 ,
 가
 0.1385 10%
 (significant level) . (R^2) 0.995

$$Y = 1.7623 + 0.028698 X_1 + 0.0072363 X_2 + 0.62239 X_3 + 0.13851 X_4$$

Y :

X_1 : , X_2 : , X_3 : , X_4 :

< 4- 11>

				t	p
		1.7623	1.0106	1.744	0.0926
X ₁		0.0287	0.0066	4.380	0.0002
X ₂		0.0072	0.0031	2.335	0.0272
X ₃	GDP	0.6224	0.0919	6.771	0.0000
X ₄		0.1385	0.0793	1.747	0.0921

. 가

1)

가 가 가
 . 1 , , 가 가 ()
 2 가 (+).
 가 66.1
 가가 (0.055781).
 13).
 (GDP) 가
 . GDP 가
 . 가가 가가 가 가가 가
 가
 ‘ 가 1,186 × 가가 0.764¹⁴⁾ × GDP
 2.5%’ , 22.6 .
 가

가

13) , 『 , 1999

14) , ‘ , 2002

가

2)

가

< 4- 12>

: %

	(+)		
가	2.9	5.2	1.0
	42.4	37.0	46.9
	12.8	15.0	11.1
	18.1	5.4	28.5
	53.0	57.9	49.0
	9.6	8.6	10.5
	15.2	20.1	11.3
	18.8	19.5	18.1
	7.2	7.3	7.0
	1.7	-	3.2
	100.0	100.0	100.0

: ,

: , ' 2002

24- 25% .
< 4- 13> .

< 4- 13>

	(%)	(%)
	4.15	2.54
	7.41	5.70
,	5.31	- 1.22
	7.27	2.80
	4.67	0.07
	2.83	1.66
,	13.55	11.1

: , 2002 』

.
,
5.7%
25% . '1,186 × 5.7%
× 25%' 16.9 .
22.6 가 .
. .

5

1

1.

가
가
가
가

가

가

가

가

가

가

가

가

가

가

가 .

가

가 .

2

.

.

.

가,

가

가

.

가

.

.

가

.

.

가

.

가

.

.

.

가가

가

가가

가가

가

가

가

, 가 가 1

•

가 , 가 가가

•

.

•

•

가 가

가

()

가

.

, WTO(World Trade Organization)

가

가

•

가

•

가

•

가

.

가가

,

,

•

•

•

가

•

가

5- 10

가

가

가

•

가 가

가

가
 가 .
 가 가
 가
 가 ,
 가
 가
 가
 (tracking survey)
 가 .
 ,
 .
 가 .
 .
 .
 .
 .
 가 ,
 가
 가 .
 .

- , 『 , 2002
 , 『 , 1997
 , 『 가가 , 2003
 , 『VAT 가 ,
 , 1998
 · , 『 , 2000.
 , 『 (EU) 가가 , 2002
 , 『 가가 ,
 , 2003
 · , 『 , 1999
 , 『 , 1994
 · , ‘ , 『
 , 1996
 , 『 ,
 , 2001
 , ‘ OECD 가 가가 , 『 ,
 , 2002 9 (75)
 , 『 가 ,
 · , 『 , 2000
 , 『 , 2002
 , 『 , 2001
 , 『 , 2002
 , ‘ , , 2002
 , 『2002 , 2002
 · , 『 , 2001

- Artus, J.R.(1972), "An economical analysis of international travel" *IMF Staff Papers* 19: 579-614
- Crouch, I. Geoffrey and Robin N. Shaw(1993), "International tourism demand: A analytical integration of research findings", in Peter Johnson and Thomas(eds.), *Choice and Demand in Tourism*, Mansell Publishing.
- OECD(2001), "Consumption Tax Trends"
- WTTC(2002), "Tax Intelligently"

Abstract

A Study on Applying the Zero Percent Rate of Value Added Tax to the Tourism Hotel

The necessity of establish the policy directions in relation to applying zero percent rate to the tourism hotel gets increased from a viewpoint of long term through overall review and research. The purpose of this paper is first to show policy direction of zero percent rate in the value added tax through objective reviewing oversea cases, applying validity from tax principle and economic and social effects when zero percent rate applies to the tourism hotel.

Therefore, this paper reviews the foreign cases giving the first consideration Europe, makes an analysis in depth the necessity and reason applying zero percent rate. This paper reviews the amount and effect of inbound tourist through price elasticity of demand, restoration effect of tax revenue while focussing on economic effect. In conclusion this paper shows positive effects of zero percent rate from a viewpoint of long term.

Applying zero percent rate to tourism hotel is high especially in effect. This makes the amount of inbound tourist increase, tourism business grow up. This effect is estimated to be increased as time goes longer. Tourism also has a importance in the social and cultural respects. Therefore we should consider the long term effects preferentially giving various tax favor to tourism industry. Tourism with tax reduction will be developed much more in long term rather than short term.

But making tax reduction permanent is impossible, instead we should determine the period between 5 and 10 years reviewing the tourism industry condition and development level, in accord with the long term plan of the ministry of finance and economy's tax system.

가

가

.

.

.

.

2003. 10

: (hskim@kctpi.re.kr)

: 02-2669-6951

: 02-2669-6991 2

1) .
2 .
- 1 (), 2 ()

.

가가

(,)

:

2) 3 (2000) 가 ?
?
가

3) ?

<div><div></div><div></div></div>				

4) % ?

	2%	3%-5%	6%-9%	10%

5) 가

? ()

1	2 - 5	6 - 10	10

6) 가가

가

? ()

1	2 - 5	6 - 10	10	

7)

? (2)

가

:

8)

--

(金希洙)

()

가가

ISBN 89-88867-72-6 94300